



**Fundusze Europejskie**

# **Fundusze Europejskie na rozwój firm w województwie mazowieckim**

**Centralny Punkt Informacyjny Funduszy Europejskich**

**23 kwietnia 2026 r.**



**Pomoc Techniczna  
dla Funduszy Europejskich**



**Rzeczpospolita  
Polska**

**Dofinansowane przez  
Unię Europejską**





## Plan spotkania:

### Fundusze Europejskie

1. Sieć PIFE – kim jesteśmy?
2. Wstęp do Perspektywy Finansowej 2021-2027
3. Wsparcie przedsiębiorstw w ramach programów krajowych, programu Fundusze Europejskie dla Mazowsza oraz wsparcie pożyczkowe na:
  - innowacje
  - cyfryzację
  - efektywność energetyczną i OZE



Pomoc Techniczna  
dla Funduszy Europejskich



Rzeczpospolita  
Polska

Dofinansowane przez  
Unię Europejską





## Plan spotkania:

### Fundusze Europejskie

- Gospodarkę o obiegu zamkniętym (GOZ)
- dofinansowanie do pojazdów elektrycznych
- internacjonalizację
- szkolenia
- dostępność
- turystykę

4. Źródła informacji o Funduszach Europejskich

5. Sesja pytań i odpowiedzi



Pomoc Techniczna  
dla Funduszy Europejskich



Rzeczpospolita  
Polska

Dofinansowane przez  
Unię Europejską





**Punkt Informacyjny  
Funduszy Europejskich**

## **Sieć PIFE – kim jesteśmy?**



Pomoc Techniczna  
dla Funduszy Europejskich



Rzeczpospolita  
Polska

Dofinansowane przez  
Unię Europejską



# Sieć Punktów Informacyjnych Funduszy Europejskich (PIFE)



- **38 punktów w całej Polsce**
- Udzielamy **bezpłatnych** konsultacji telefonicznie, mailowo lub bezpośrednio
- Organizujemy webinaria, spotkania informacyjne i szkolenia
- Jesteśmy w każdym województwie
- Dane kontaktowe Twojego najbliższego PIFE : <https://funduszeuropejskie.gov.pl/skontaktuj-sie/>

# Punkty Informacyjne Funduszy Europejskich

## Usługi PIFE



**Diagnoza pomysłu**



**Wskazanie źródeł wsparcia z FE**



**Konsultacje na etapie przygotowania wniosku**



**Konsultacje na etapie realizacji projektu**



**Szkolenia na temat FE**



**Spotkania informacyjne**



Pomoc Techniczna  
dla Funduszy Europejskich



Rzeczpospolita  
Polska

Dofinansowane przez  
Unię Europejską



## Centrum Projektów Europejskich

 **interreg**  Co-funded by  
the European Union  
South Baltic

 **interreg**  Współfinansowane przez  
Unię Europejską  
i rząd niemiecki  
w ramach projektu  
interregionalnego  
Polska - Sachsen

 **interreg**  Współfinansowane przez  
Unię Europejską  
i rząd słoweński  
w ramach projektu  
interregionalnego  
Polska - Slovensko

 **interreg**  Co-funded by  
the European Union  
NEXT Poland - Ukraine

 Punkt Informacyjny  
Funduszy Europejskich

  Co-funded by  
the European Union

 **Fundusze  
Europejskie**  
Wiedza Edukacja Rozwój

 **FLC**  
First Level Control



## Programy z Perspektywy Finansowej 2021-2027



Pomoc Techniczna  
dla Funduszy Europejskich



Rzeczpospolita  
Polska

Dofinansowane przez  
Unię Europejską



# Programy w Perspektywie 2021-2027



Fundusze Europejskie na Infrastrukturę,  
Klimat, Środowisko (FENIKS)



Fundusze Europejskie dla Nowoczesnej  
Gospodarki (FENG)



Fundusze Europejskie dla Rozwoju  
Społecznego (FERS)



Fundusze Europejskie na Rozwój Cyfrowy  
(FERC)



Fundusze Europejskie dla Polski  
Wschodniej (FEPW)



Fundusze Europejskie dla 16 województw



Pomoc Techniczna  
dla Funduszy Europejskich



Rzeczpospolita  
Polska

Dofinansowane przez  
Unię Europejską



# Poznaj programy na lata 2021-2027

## Portal Funduszy Europejskich

[PRZEJDŹ DO PORTALU >](#)



### Programy krajowe

Sprawdź Fundusze na dany cel, realizowane w całym kraju

Fundusze Europejskie na Infrastrukturę, Klimat, Środowisko

Fundusze Europejskie dla Nowoczesnej Gospodarki

Fundusze Europejskie dla Rozwoju Społecznego

Fundusze Europejskie na Rozwój Cyfrowy

Fundusze Europejskie dla Polski Wschodniej

Pomoc Techniczna dla Funduszy Europejskich

Fundusze Europejskie dla Rybactwa

### Programy regionalne

Sprawdź, co oferują Fundusze w Twoim regionie

Dolnośląskie

Kujawsko-pomorskie

Lubelskie

Lubuskie

Łódzkie

Małopolskie

Mazowieckie

Opolskie

Podkarpackie

Podlaskie

Pomorskie

Śląskie

Świętokrzyskie

Warmińsko-mazurskie

Wielkopolskie

Zachodniopomorskie

<https://funduszeuropejskie.gov.pl/>



Pomoc Techniczna dla Funduszy Europejskich



Rzeczpospolita Polska

Dofinansowane przez Unię Europejską

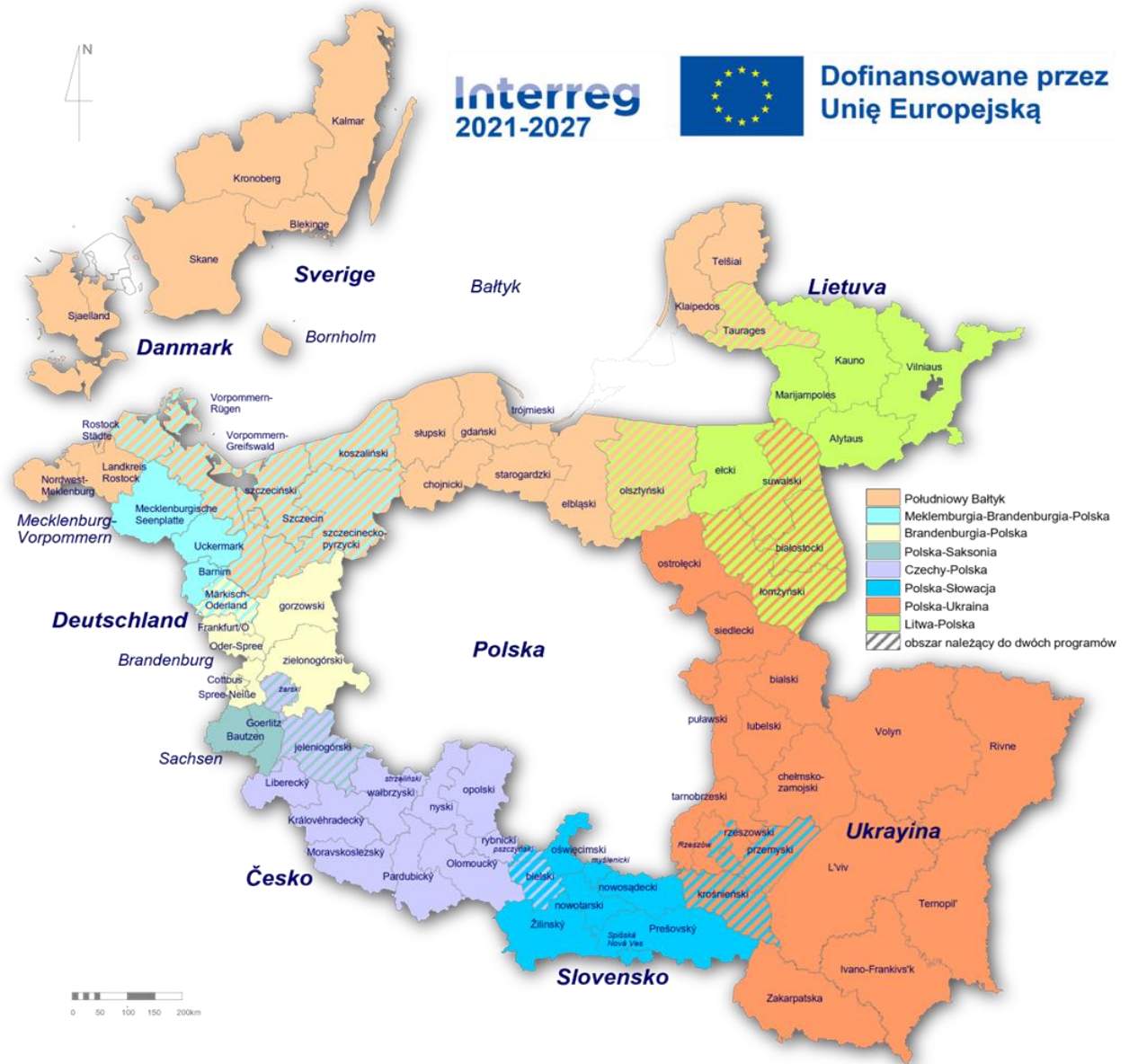


# Programy regionalne

- <https://funduszeuedolnoslaskie.pl/>
- <https://funduszeue.kujawsko-pomorskie.pl/>
- <https://funduszeue.lubelskie.pl/>
- <https://funduszeue.lubuskie.pl/>
- <https://funduszeue.lodzkie.pl/>
- <https://fundusze.malopolska.pl/>
- <https://funduszeuedlamazowska.eu/>
- <https://funduszeue.opolskie.pl/>
- <https://funduszeue.podkarpackie.pl/>
- <https://funduszeuepodlaskie.eu/>
- <https://funduszeuepomorskie.pl/>
- <https://funduszeue.slaskie.pl/>
- <https://funduszeueswietokrzyskie.pl/>
- <https://funduszeuropejskie.warmia.mazury.pl/>
- <https://funduszeue.wielkopolskie.pl/>
- <https://funduszeue.wzp.pl/>

# Programy Interreg

- Południowy Bałtyk
- Polska-Słowacja
- Polska-Saksonia
- Polska-Ukraina
- Litwa - Polska
- Meklemburgia-Pomorze  
Przednie/Brandenburgia-  
Polska
- Brandenburgia-Polska
- Czechy-Polska



# Programy Interreg dostępne dla całej Polski



Interreg  
CENTRAL EUROPE



Co-funded by  
the European Union



Interreg  
Baltic Sea Region



Co-funded by  
the European Union



Interreg  
Europe



Co-funded by  
the European Union



Pomoc Techniczna  
dla Funduszy Europejskich



Rzeczpospolita  
Polska

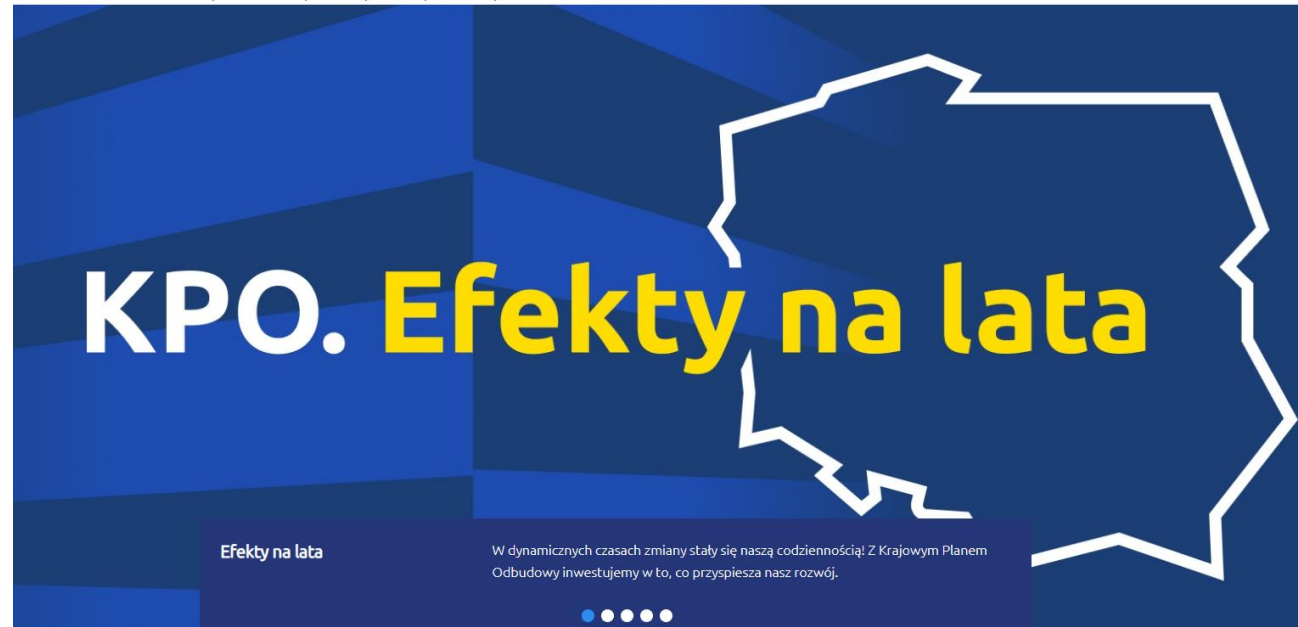
Dofinansowane przez  
Unię Europejską



# KRAJOWY PLAN ODBUDOWY I ZWIĘKSZANIA ODPORNOŚCI (KPO)



Aktualności | O KPO | Efekty | Kontakt



Mapy inwestycji



Sięgnij po wsparcie



Zobacz wnioski o płatność



Zobacz efekty



Skontaktuj się



Dla instytucji



Dowiedz się więcej o KPO

<https://www.kpo.gov.pl/>



Pomoc Techniczna  
dla Funduszy Europejskich



Rzeczpospolita  
Polska

Dofinansowane przez  
Unię Europejską





## Wsparcie na rozwój firm - od czego zacząć?



Pomoc Techniczna  
dla Funduszy Europejskich



Rzeczpospolita  
Polska

Dofinansowane przez  
Unię Europejską



## Krok 1. Ustalenie wielkości przedsiębiorstwa

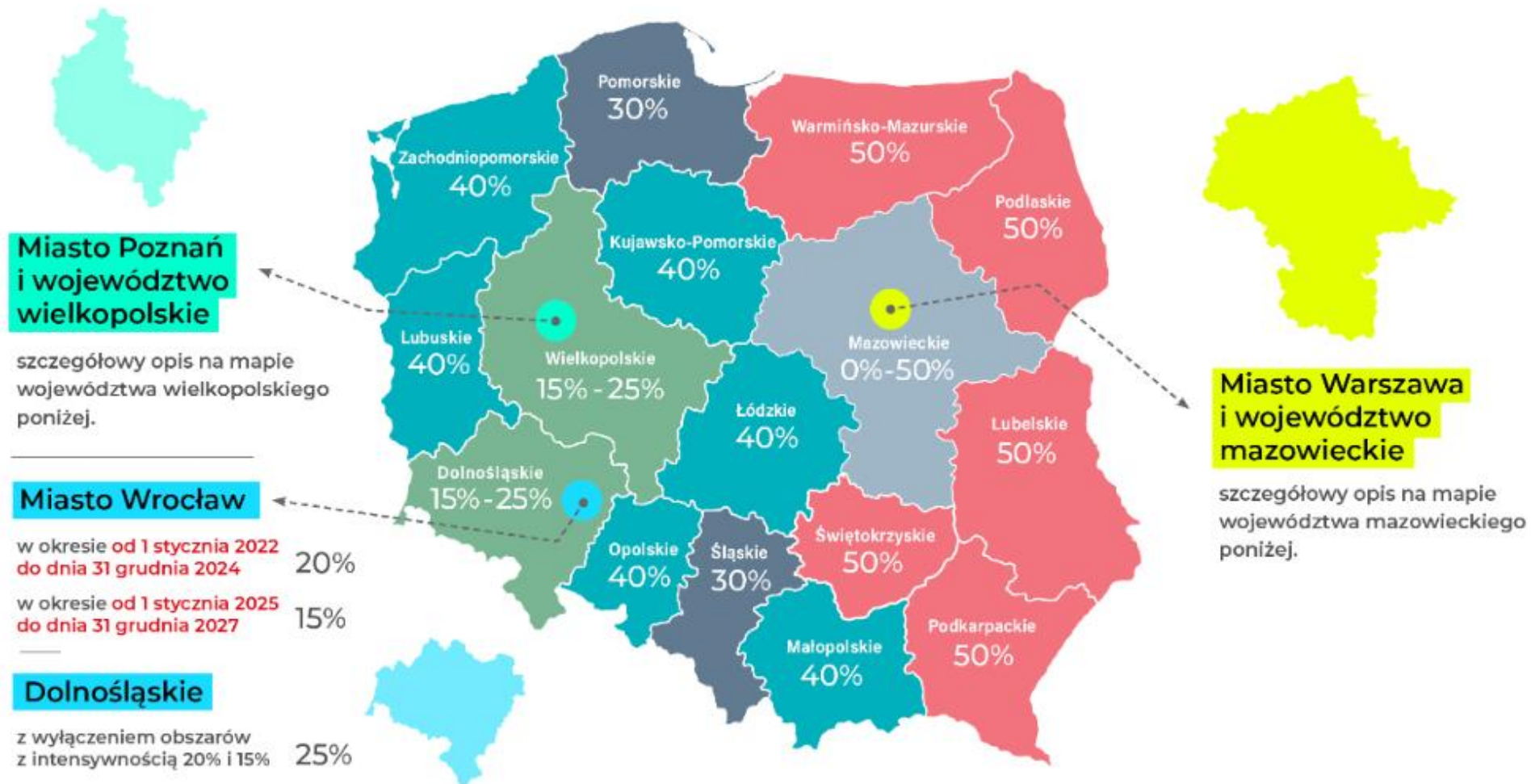
Wielkość przedsiębiorstwa	Liczba personelu	Roczny obrót		Roczna suma bilansowa
Mikro	< 10	≤ 2 mln euro	lub	≤ 2 mln euro
Małe	< 50	≤ 10 mln euro	lub	≤ 10 mln euro
Średnie	< 250	≤ 50 mln euro	lub	≤ 43 mln euro
Small mid-cap	≤ 499	≤ 100 mln euro	lub	≤ 86 mln euro
Mid-cap	≤ 3000	<i>brak limitu</i>		

Narzędzia pomocnicze:

- [Poradnik dla użytkowników dotyczący definicji MŚP](#)
- [Kwalifikator MŚP](#)
- [SME Self-assessment | EU Funding & Tenders Portal](#)

## Krok 2. Ustalenie miejsca realizacji projektu

### MAPA POMOCY REGIONALNEJ NA LATA 2022 – 2027 DLA POLSKI



## Mazowieckie 0% - 50%

### Gminy: 25%

- Baranów
- Błonie
- Góra Kalwaria
- Grodzisk Mazowiecki
- Jaktorów
- Kampinos
- Leoncin
- Leszno
- Nasielsk
- Prażmów
- Tarczyn
- Zakroczym
- Żabia Wola
- (część podregionu warszawsko zachodniego)

### Miasto stołeczne Warszawa 0% oraz powiaty ościenne tj.:

**powiat legionowski** (gminy: Legionowo, Jabłonna, Nieporęt, Waliszew), **powiat miński** (gminy: Mińsk Mazowiecki, Sulejówek, Cegłów, Dębe Wielkie, Halinów, Jakubów, Stanisławów), **powiat otwocki** (gminy: Józefów, Otwock, Celestynów, Karczew, Wiązowna), **powiat wołomiński** (gminy: Kobyłka, Marki, Ząbki, Zielonka, Klęmbów, Poświętne, Radzymin, Wołomin) **powiat grodziski** (gminy: Milanówek, Podkowa Leśna), **powiat nowodworski** (gminy: Nowy Dwór Mazowiecki, Czosnów, Pomiechówek), **powiat piaseczyński** (gminy: Konstancin Jezior Lesznowola, Piaseczno), **powiat warszawski zachodni** (gminy: Izabelin, Łomianki, Ożarów Mazowiecki, Stare Babice) **powiat pruszkowski** (cały).

### Gminy: 35%

- Dąbrówka
- Dobre
- Jadów
- Kałuszyn
- Kołbiel
- Latowicz
- Mrozy
- Osieck
- Serock
- Siennica
- Sobienie-Jeziory
- Strachówka
- Tłuszcz
- (część podregionu warszawsko wschodniego)

### Powiaty: 50%

- Garwoliński
- Łosicki
- Sokołowski
- Węgrowski
- Siedlecki
- m. Siedlce

Mazowieckie  
z wyłączeniem  
obszarów  
z intensywnością  
0%, 25%, 35% i 50%  
40%



Pomoc Techniczna  
dla Funduszy Europejskich



Rzeczpospolita  
Polska

Dofinansowane przez  
Unię Europejską



### Krok 3. Dobór Programu właściwego do sfinansowania planowanego projektu/przedsięwzięcia



Infrastruktura, Klimat,



Nowoczesna Gospodarka



Rozwój Cyfrowy



Regiony



Polska Wschodnia



Rozwój Społeczny



Pomoc Techniczna  
dla Funduszy Europejskich



Rzeczpospolita  
Polska

Dofinansowane przez  
Unię Europejską





## Wsparcie na innowacje



Pomoc Techniczna  
dla Funduszy Europejskich



Rzeczpospolita  
Polska

Dofinansowane przez  
Unię Europejską



# Słownik pojęć

**Innowacja (innovation)** to wdrożenie nowego lub znacząco udoskonalonego produktu (wyrobu lub usługi) lub procesu, nowej metody marketingowej lub nowej metody organizacyjnej w praktyce gospodarczej, organizacji miejsca pracy lub stosunkach z otoczeniem.

**Minimalnym wymogiem** zaistnienia innowacji jest, aby produkt, proces, metoda marketingowa lub metoda organizacyjna były **nowe (lub znacząco udoskonalone)**.

**Działalność innowacyjna** jest działalnością związaną z przygotowaniem i uruchomieniem wytwarzania nowych lub udoskonalonych materiałów, wyrobów, urządzeń, usług, procesów lub metod, przeznaczonych do wprowadzenia na rynek albo do innego wykorzystania w praktyce.

# Słownik pojęć

**Działalność badawcza i rozwojowa (B+R)** obejmuje pracę twórczą podejmowaną w sposób metodyczny w celu zwiększenia zasobów wiedzy oraz w celu tworzenia nowych zastosowań dla istniejącej wiedzy. Zgodnie z definicją zawartą w *Podręczniku Frascati* działalność B+R musi spełniać pięć kryteriów, czyli musi być ona:

- nowatorska;
- twórcza;
- nieprzewidywalna;
- metodyczna oraz
- możliwa do przeniesienia lub odtworzenia.

Do działalności B+R zaliczamy:

- badania podstawowe,
- badania stosowane oraz
- prace rozwojowe.

Przydatne linki: [Podręcznik Frascati](#)

Pomiar działalności naukowo-technicznej  
i innowacyjnej



**Podręcznik Frascati 2015**

ZALECENIA DOTYCZĄCE POZYSKIWANIA  
I PREZENTOWANIA DANYCH Z ZAKRESU  
DZIAŁALNOŚCI BADAWCZEJ I ROZWOJOWEJ



# Słownik pojęć

Za prace badawczo-rozwojowe **nie uznaje się** m.in.:

- tworzenia aplikacji biznesowych i systemów IT w oparciu o znane metody i istniejące narzędzia,
- dodawania funkcjonalności użytkowych do istniejących programów,
- tworzenia stron internetowych lub oprogramowania z użyciem powszechnie dostępnych narzędzi,
- stosowania standardowych metod kodowania, testowania i weryfikacji bezpieczeństwa danych,
- dostosowywania produktów do określonych zastosowań bez istotnego ulepszenia wyjściowego rozwiązania,
- rutynowego usuwania błędów (debugowania), o ile nie jest ono elementem eksperymentalnych prac rozwojowych.

# Słownik pojęć

**Przemysł 4.0** to rewolucja w sposobie wytwarzania, ulepszania i dystrybucji produktów.

Firmy integrują technologie wspomagające, tj.:

- internet rzeczy (IoT),
- przetwarzanie w chmurze,
- sztuczną inteligencję (AI) i
- uczenie maszynowe w swoich zakładach produkcyjnych.

# INNOVATION COACH



Dofinansowane przez  
Unię Europejską



Innovation Coach ▾ Dla firm ▾ Dla coachów ▾ Podcasty ▾ Historie Sukcesu Kontakt

Zgłoś firmę

Chcesz wdrożyć innowacje, ale nie wiesz, od czego zacząć?  
Szukasz wsparcia, by ruszyć z pracami badawczo-rozwojowymi i pozyskać środki na rozwój?  
Jeśli tak – nasza usługa jest właśnie dla Ciebie.

Skorzystaj z bezpłatnego coachingu innowacji, jeśli  
Twoja firma:

- działa i jest zarejestrowana w Polsce,
- szuka pomysłu na innowacyjne rozwiązania – produktowe, procesowe lub technologiczne,
- spełnia warunki do uzyskania pomocy **de minimis**,
- **nie ma jeszcze doświadczenia** w prowadzeniu projektów B+R+I ani pozyskiwaniu środków publicznych,
- działa w obszarze zgodnym z Krajowymi Inteligentnymi Specjalizacjami (KIS).



<https://www.innovationcoach.pl/>



Pomoc Techniczna  
dla Funduszy Europejskich



Rzeczpospolita  
Polska

Dofinansowane przez  
Unię Europejską



# Działanie FENG.02.20 Środowisko sprzyjające innowacjom



## Dla kogo?

Absolwenci programu **Innovation Coach** – firmy, które uzyskały rekomendację do dalszych prac B+R. Wnioskodawcy muszą prowadzić działalność gospodarczą w Polsce, spełniać definicję MŚP oraz warunki przyznania pomocy *de minimis*.

Grant na projekty wpisujące się w Krajowe Inteligentne Specjalizacje (KIS), obejmujące fazę **Proof of Principle (PoP)** lub **Proof of Concept (PoC)**. Dofinansowanie może być przeznaczone na **badania przemysłowe, eksperymentalne prace rozwojowe**, a także **działania prowadzące do zgłoszenia patentowego** lub **komercjalizacji innowacyjnych rozwiązań**.

Maksymalna kwota grantu: **320 000 zł**

- Minimalny wkład własny Grantobiorcy: **15%** całkowitego budżetu projektu
- Forma wsparcia: pomoc *de minimis*
- Maksymalny okres realizacji projektu: 24 miesiące od podpisania umowy o grant



<https://www.gov.pl/web/innostart>



Pomoc Techniczna  
dla Funduszy Europejskich



Rzeczpospolita  
Polska

Dofinansowane przez  
Unię Europejską



# Działanie FENG.01.01 Ścieżka SMART

Wsparcie działalności mikro- małych i średnich przedsiębiorstw, jak również dużych firm i konsorcjów w zakresie projektów o charakterze badawczo-rozwojowym, tj. na prace B+R obejmujące:

- badania przemysłowe i prace rozwojowe albo
- prace rozwojowe.

Ponadto możliwe jest wsparcie **umiędzynarodowienia produktów** i ochrony własności przemysłowej lub zdobywania, rozwoju, **doskonalenia kompetencji pracowników lub kadry zarządzającej** wnioskodawcy.

Wniosek **obowiązkowo** powinien obejmować **prace B+R**, natomiast zadania dotyczące umiędzynarodowienia produktów i ochrony własności przemysłowej lub zdobywania, rozwoju, doskonalenia kompetencji pracowników lub kadry zarządzającej wnioskodawcy mają charakter fakultatywny.



Dokapitalizowanie FENG 01.01

Ścieżka SMART – nabór projektów B+R

---

Zwiększenie zdolności badawczych i innowacyjnych przedsiębiorstw.

# Działanie FENG.01.01 Ścieżka SMART

Rodzaje wydatków:

- koszty **wynagrodzeń personelu badawczo-rozwojowego**,
- koszty zakupu usług zewnętrznych (podwykonawstwo dotyczące badań i usług doradczych związane z projektem) – limit 70% kosztów kwalifikowalnych,
- koszty **amortyzacji aparatury naukowo-badawczej oraz amortyzacji budynków**,
- koszty dzierżawy i wieczystego użytkowania gruntów,
- koszty nabycia wartości niematerialnych i prawnych,
- koszty dostaw innych niż środki trwałe,
- koszty operacyjne,
- koszty pośrednie (ogólne).

## Ile można otrzymać dofinansowania?

Poziom dofinansowania	Minimalna wartość kosztów kwalifikowanych	Maksymalna wartość wnioskowanej pomocy
Od 35% do 80% w zależności od rodzaju zadania, wydatku, wielkości przedsiębiorstwa oraz lokalizacji projektu	3 mln zł na prace B+R	50 mln zł

# Działanie FENG.01.01 Ścieżka SMART

Terminy naborów:

- Dla pojedynczych MŚP - PARP:
  - **26.02 – 31.03.2026 r.: Projekty B+R**  
<https://feng.parp.gov.pl/component/grants/grants/sciezka-smart>
  - **29.10 – 29.12.2026 r.: Projekty B+R**
  - **14.05 – 11.06.2026 r.: Wdrożenie wyników prac B+R**
- Dla konsorcjów przedsiębiorstw, w tym z organizacjami badawczymi lub NGO - NCBiR:
  - **9.04 – 12.06.2026 r.: Projekty B+R**  
<https://www.gov.pl/web/ncbr/sciezka-smart---projekty-realizowane-w-konsorcjach>
  - **7.08 – 16.10.2026 r.: Projekty B+R**
- Dla przedsiębiorstw dużych - NCBiR:
  - **23.03 – 22.05.2026 r.: Projekty B+R**  
<https://www.gov.pl/web/ncbr/sciezka-smart-dla-duzych-przedsiębiorstw>

Duże przedsiębiorstwa muszą zaplanować **współpracę z MŚP** w ramach projektu, aby uzyskać wsparcie.

# Działanie FENG.05.01 Fundusz wsparcia technologii krytycznych Inicjatywa STEP

**Platforma na rzecz Technologii Strategicznych dla Europy STEP** to inicjatywa ustanowiona na mocy **Rozporządzenia Parlamentu Europejskiego i Rady 2024/795 z 29 lutego 2024 roku.**

Została opracowana w celu **wzmocnienia suwerenności technologicznej Europy, ograniczenia zależności od rynków zewnętrznych – spoza UE – oraz zwiększenia odporności** na globalne kryzysy np. zmiany klimatyczne czy napięcia geopolityczne.

Jej celem jest również ochrona i wzmacnianie łańcuchów wartości w obszarach technologicznych uznanych za strategiczne dla Unii.



Cyfryzacja i robotyzacja

FENG 05.01

STEP – Platforma na rzecz Technologii Strategicznych dla Europy

Wsparcie projektów realizujących cele inicjatywy KE w sektorach: biotechnologia, technologie cyfrowe, czyste i zasobooszczędne technologie oraz projekty z pieczęcią suwerenności w ramach Programu KE

# Działanie FENG.05.01 Fundusz wsparcia technologii krytycznych Inicjatywa STEP

## Czym jest technologia krytyczna?

Technologie uznaje się za krytyczne, w przypadku gdy spełniają dowolny z następujących warunków:

- wnoszą na rynek wewnętrzny UE innowacyjny, najnowocześniejszy lub przełomowy element o znaczącym potencjale gospodarczym

lub

- przyczyniają się do ograniczania lub zwalczania strategicznej zależności Unii

## Obszary wsparcia



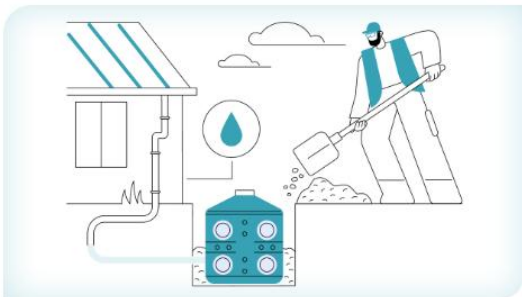
### Biotechnologia

w tym produkty lecznicze znajdujące się w unijnym wykazie produktów leczniczych o krytycznym znaczeniu i ich składników.



### Technologie cyfrowe

w tym technologie przyczyniające się do realizacji celów i założeń programu polityki „Droga ku cyfrowej dekadzie” do 2030 r., projektów wielokrajowych zdefiniowanych w art. 2 pkt 2 decyzji (UE) 2022/2481 i innowacji w ramach głębokich technologii.



### Czyste i zasobooszczędne technologie

w tym technologie neutralne emisyjnie zdefiniowane w akcie w sprawie przemysłu neutralnego emisyjnie.

## CELE INICJATYWY STEP

wspieranie **rozwoju** technologii krytycznych w całej Unii lub ochrona i wzmacnianie ich odpowiednich łańcuchów wartości (w trzech sektorach)

wspieranie **wytwarzania** technologii krytycznych w całej Unii lub ochrona i wzmacnianie ich odpowiednich łańcuchów wartości (w trzech sektorach)

PROJEKTY **B+R**

PROJEKTY **INWESTYCYJNE**



Dofinansowane przez  
Unię Europejską



## Rodzaje projektów STEP (Ścieżki)

### Ścieżka A – Innowacyjność rynkowa

Wnosi na rynek wewnętrzny innowacyjny lub najnowocześniejszy lub przełomowy element o znaczącym potencjale gospodarczym:

- spełnia co najmniej 2 z 3 elementów:  
**innowacyjny, najnowocześniejszy, przełomowy**

oraz

- wykazuje znaczący potencjał gospodarczy poprzez wywieranie istotnego i pozytywnego wpływu na rozwój rynku wewnętrznego

### Ścieżka B – Strategiczna niezależność UE

Przyczynia się do ograniczania lub **zwalczania strategicznej zależności UE** (min. 2 warunki):

- przyczynianie się do wiodącej pozycji Unii w dziedzinie przemysłu i technologii,
- wkład w infrastrukturę krytyczną na szczeblu europejskim,
- zwiększenie zdolności produkcyjnych,
- zwiększenie bezpieczeństwa dostaw,
- promowanie pozytywnych skutków transgranicznych na rynku wewnętrznym

## TERMINY NABORÓW

- **PARP - Inwestycje**

- **BIOTECH (Ścieżka A i B) - 23.04 – 18.06.2026 r.**

<https://www.parp.gov.pl/component/grants/grants/step---biotechnologie---innowacyjne-technologie-krytyczne>

- **DIGITAL I DEEPTECH (Ścieżka A i B) - 21.05 – 16.07.2026 r.**
- **CLEANTECH (Ścieżka A i B) – 16.06 – 11.08.2026 r.**
- **STEP Seal – 21.07 – 24.09.2026 r.**

- **NCBiR - Projekty B+R**

- **DIGITAL I DEEPTECH:**

- **Ścieżka A - 14.04 – 17.06.2026 r.**
- **Ścieżka B – 21.04 – 26.06.2026 r.**

<https://www.gov.pl/web/ncbr/step-sciezka-a-technologie-cyfrowe-i-innowacje-w-ramach-glebokich-technologie-02-26>

- **BIOTECH:**

- **Ścieżka A - 06.07 – 07.09.2026 r.**
- **Ścieżka B – 13.07 – 16.09.2026 r.**

- **CLEANTECH:**

- **Ścieżka A – 01.06 – 31.07.2026 r.**
- **Ścieżka B – 08.06 – 07.08.2026 r.**

Harmonogram naboru wniosków:

<https://www.nowoczesnagospodarka.gov.pl/strony/dowiedz-sie-wiecej-o-programie/nabory-wnioskow/>



Pomoc Techniczna  
dla Funduszy Europejskich



Rzeczpospolita  
Polska

Dofinansowane przez  
Unię Europejską



# Działanie FENG.02.09

## Seal of Excellence

Wsparcie projektów badawczo-rozwojowych, którym przyznano certyfikat **Seal of Excellence** w ramach instrumentu **EIC Accelerator** Programu „Horyzont Europa”.

Instrument skierowany jest **wyłącznie** do przedsiębiorstw, których projekty zostały pozytywnie ocenione przez Komisję Europejską i otrzymały certyfikat **Seal of Excellence**, jednak z powodu braku środków nie otrzymały dofinansowania w ramach Programu Horyzont Europa.



Nabór wniosków:  
**17.02 – 18.03.2026 r.**

<https://www.funduszeuropejskie.gov.pl/nabory/seal-of-excellence-feng0209-ip01-00126/>



Dofinansowane przez  
Unię Europejską



## Działanie FEMA.01.03 Innowacyjność i konkurencyjność MŚP

Wsparcie dla MŚP z woj. mazowieckiego na inwestycje, które zwiększą innowacyjność i konkurencyjność przedsiębiorstw



**Fundusze Europejskie  
dla Mazowsza**

Szczegółowe informacje:

<https://www.bgk.pl/programy-i-fundusze/fundusze/fundusze-europejskie/projekty/fundusze-europejskie-dla-regionow-2021-2027/fundusze-europejskie-dla-mazowsza/dzialanie-13-innowacyjnosc-i-konkurencyjnosc-msp/>



Pomoc Techniczna  
dla Funduszy Europejskich



Rzeczpospolita  
Polska

Dofinansowane przez  
Unię Europejską



# Pożyczka inwestycyjna dla RWS (Regionu Warszawskiego Stołecznego)

- Wysokość wsparcia: do **1 mln zł**
- Oprocentowanie: **2 proc.**
- Okres spłaty: do **6 lub 8 lat** (w zależności od rodzaju inwestycji)
- Karencja w spłacie: do 6 lub 12 miesięcy (w zależności od rodzaju inwestycji)
- Wkład własny **nie jest** wymagany
- Brak dodatkowych opłat i prowizji

**Pożyczkę inwestycyjną dla RWS** można przeznaczyć na sfinansowanie:

Projektów, które dotyczą **wdrożenia innowacji** lub wdrożenia wyników prac badawczo-rozwojowych (B+R) czy wykorzystania nowoczesnych rozwiązań **TIK (technologii informacyjno-komunikacyjnych)**, m. in. poprzez:

- rozwój produktów i usług opartych na **TIK** w tym m.in. sprzedaż produktów i usług w Internecie, tworzenie i udostępnianie usług elektronicznych, optymalizację procesów ułatwiających zarządzanie przedsiębiorstwem, współpracę pomiędzy przedsiębiorstwami poprzez zastosowanie rozwiązań informatycznych (odpowiednio innowacja produktowa lub procesowa),
- wdrożenie specjalistycznych **rozwiązań cyfrowych** w przedsiębiorstwie np. digitalizacja procesów (innowacja procesowa).

Preferencje w finansowaniu, z których mogą skorzystać MŚP polegają na:

- obniżeniu oprocentowania do 1 proc. w przypadku inwestycji wpisującej się w co najmniej jedną regionalną inteligentną specjalizację (RIS),
- wydłużeniu okresu spłaty pożyczki do 8 lat w przypadku wdrożenia przez MŚP wyników prac B+R,
- wydłużeniu okresu karencji do 12 miesięcy w przypadku wdrożenia przez MŚP wyników prac B+R

**Partnerzy Finansujący**, którzy udzielają **pożyczki inwestycyjnej dla RWS (nabór wstrzymany)**:

[Polska Fundacja Przedsiębiorczości](#)

Oddział w Warszawie

ul. Nowogrodzka 50, pok. 110

00-695 Warszawa

Tel.: [532 546 544](tel:532546544) Ewa Sawicka

Tel.: [880 669 994](tel:880669994) Krzysztof Malinowski

E-mail: [warszawa@pfp.com.pl](mailto:warszawa@pfp.com.pl)

[Krajowe Stowarzyszenie Wspierania](#)

[Przedsiębiorczości](#)

Biuro w Warszawie:

ul. Żurawia 32/34, lok.31

00-515 Warszawa

Tel.: [22 521 06 51](tel:225210651), [539 865 561](tel:539865561)

E-mail: [a\\_chojnacka@kswp.org.pl](mailto:a_chojnacka@kswp.org.pl)



Pomoc Techniczna  
dla Funduszy Europejskich



Rzeczpospolita  
Polska

Dofinansowane przez  
Unię Europejską



## Pożyczka inwestycyjna dla RMR (Regionu Mazowieckiego Regionalnego)

- Wysokość wsparcia: do **3 mln zł**
- Oprocentowanie: 2 proc.
- Okres spłaty: do 6 lub 8 lat (w zależności od rodzaju inwestycji)
- Karencja w spłacie: do 6 lub 12 miesięcy (w zależności od rodzaju inwestycji)
- Wkład własny nie jest wymagany
- Brak dodatkowych opłat i prowizji

**Pożyczkę inwestycyjną dla RMR** można przeznaczyć między innymi na sfinansowanie: Projektów, które dotyczą **wdrożenia innowacji** lub wdrożenia wyników prac badawczo-rozwojowych (B+R)-czy wykorzystania nowoczesnych rozwiązań **TIK (technologii informacyjno-komunikacyjnych)**, m.in. poprzez:

- rozwój produktów i usług opartych na **TIK** - w tym m.in. sprzedaż produktów i usług w Internecie, tworzenie i udostępnianie usług elektronicznych, optymalizację procesów ułatwiających zarządzanie przedsiębiorstwem, współpracę pomiędzy przedsiębiorstwami poprzez zastosowanie rozwiązań informatycznych (odpowiednio innowacja produktowa lub procesowa),
- wdrożenie specjalistycznych **rozwiązań cyfrowych** w przedsiębiorstwie np. digitalizacja procesów (innowacja procesowa).

Preferencje w finansowaniu, z których mogą skorzystać MŚP polegają na:

- **obniżeniu oprocentowania do 1 proc.** w przypadku inwestycji realizowanej na obszarach określonych jako priorytetowe przez samorząd województwa (tj. obszarach zmarginalizowanych, w miastach średnich tracących funkcje społeczno-gospodarcze w tym miejskich obszarach funkcjonalnych powiązanych z miastami średnimi tracącymi funkcje społeczno-gospodarcze ) lub wpisującej się w co najmniej jedną regionalną inteligentną specjalizację (RIS);
- wydłużeniu okresu spłaty pożyczki do 8 lat w przypadku wdrożenia przez MŚP wyników prac B+R;
- wydłużeniu okresu karencji do 12 miesięcy w przypadku wdrożenia przez MŚP wyników prac B+R.

**Partnerzy Finansujący**, którzy udzielają **pożyczki inwestycyjnej dla RMR:**

1. Krajowe Stowarzyszenie Wspierania Przedsiębiorczości  
[Pożyczka inwestycyjna RMR I](#)  
[Pożyczka inwestycyjna RMR II](#)
2. [Fundacja na rzecz Rozwoju Polskiego Rolnictwa](#)
3. [Lubelska Fundacja Rozwoju, Polski Fundusz Gwarancyjny Sp. z o.o.](#)
4. [Agencja Rozwoju Regionalnego w Starachowicach](#)



## Wsparcie na cyfryzację



Pomoc Techniczna  
dla Funduszy Europejskich



Rzeczpospolita  
Polska

Dofinansowane przez  
Unię Europejską



# Działanie FENG.02.22 Współfinansowanie działań EDIH

## Europejskie Huby Innowacji Cyfrowych (European Digital Innovation Hubs - EDIH)

To punkty kompleksowej obsługi wspierające przedsiębiorstwa i organizacje sektora publicznego w podnoszeniu poziomu cyfryzacji i zwiększaniu konkurencyjności.

**EDIH** wspierają przedsiębiorstwa w **ulepszaniu procesów biznesowych/produkcyjnych, produktów lub usług z wykorzystaniem technologii cyfrowych** poprzez:

- zapewnienie dostępu do specjalistycznej wiedzy technicznej i badań, a także możliwość „testowania przed inwestycją”
- świadczenie usług innowacyjnych, takich jak **doradztwo finansowe, szkolenia** i rozwój umiejętności, które mają kluczowe znaczenie dla pomyślnej transformacji cyfrowej
- pomaganie przedsiębiorstwom w rozwiązywaniu problemów środowiskowych, w szczególności w wykorzystaniu technologii cyfrowych na rzecz zrównoważonego rozwoju i obiegu zamkniętego.
- Wykaz **EDIH**: <https://www.gov.pl/web/cyber-nccpl/europejskie-huby-innowacji-cyfrowych-european-digital-innovation-hub-edih>

<https://www.parp.gov.pl/component/site/site/edih>



4digital FENG 2.22

Technopark Kielce DIH - zacznij dziś cyfrowe jutro

Wsparcie w transformacji cyfrowej przedsiębiorstw, w szczególności z województwa świętokrzyskiego

Nabór kończy się 30 czerwca 2026 r.



4digital FENG 2.22

Pomeranian Digital Innovation Hub

Kompleksowe i specjalistyczne usługi z zakresu transformacji cyfrowej

Nabór kończy się 30 września 2026 r.



4digital FENG 2.22

WRO4digITal Europejski Hub Innowacji Cyfrowych Wrocław

Ekosystem dla zrównoważonego cyfrowego rozwoju Dolnego Śląska.

Nabór kończy się 30 września 2026 r.



4digital FENG 2.22

Re\_d: Rethink Digital Hub

Wsparcie polskich firm w transformacji cyfrowej.

Nabór kończy się 30 września 2026 r.



4digital FENG 2.22

WaMa Innovation Hub

Wzrost konkurencyjności polskich MŚP poprzez transformację cyfrową

Nabór kończy się 31 października 2026 r.



4digital FENG 2.22

Silesia Smart Systems

Wsparcie dla przedsiębiorstw w budowaniu przewagi konkurencyjnej poprzez transformację cyfrową opartą na nowoczesnych technologiach.

Nabór kończy się 30 listopada 2026 r.



4digital FENG 2.22

Krajowe Centrum Bezpiecznej Transformacji Cyfrowej

Wsparcie MŚP w bezpiecznym funkcjonowaniu cyfrowym, oferujące analizę bezpieczeństwa, ochronę i szkolenia dostosowane do poziomu zaawansowania.

Nabór kończy się 30 czerwca 2026 r.



4digital FENG 2.22

hub4industry

Małe i średnie przedsiębiorstwa (MŚP) mogą skorzystać z bezpłatnego doradztwa, szkoleń, audytów oraz testowych wdrożeń nowoczesnych technologii przemysłu 4.0 bezpośrednio w swojej fabryce. Wszystko po to, aby usprawnić procesy produkcyjne, logistyczne i biznesowe w firmie.

Nabór kończy się 30 września 2026 r.



# <https://www.parp.gov.pl/component/site/site/edih>



Robotyzacja



Automatyzacja



Sztuczna inteligencja



Internet rzeczy (IoT)



Przemysłowy internet rzeczy (IIoT)



Blockchain



Technologie radiowe



Chmura obliczeniowa (cloud computing)



Technologie wysokowydajnego przetwarzania



Big Data



Rozszerzona i wirtualna rzeczywistość (VR/AR, metaverse)



Technologie przyrostowe i druk 3D



Technologia 5G



Technologie dla sektora morskiego



Biomedycyna



Metalurgia



Branża MedTech



Branża włókiennicza



Projektowanie cyfrowe



Sieci światłowodowe



Technologia BIM



Pomoc Techniczna  
dla Funduszy Europejskich



Rzeczpospolita  
Polska

Dofinansowane przez  
Unię Europejską



## Działanie FENG.01.02

# Fundusz Transformacji Cyfrowej i Przyjaznej dla Środowiska

Celem działania jest uruchomienie i wdrażanie instrumentu finansowego (funduszu pożyczkowego) wspierającego **cyfrową i zieloną transformację przedsiębiorstw**.

Fundusz oferował będzie finansowanie dłużne (pożyczki) z opcją częściowego umorzenia kapitału.

W części **cyfrowej** oferowane będzie wsparcie na **sfinansowanie przeprowadzenia procesu transformacji przedsiębiorstwa w kierunku Przemysłu 4.0**.

W części **zielonej** natomiast wsparcie ukierunkowane będzie na sfinansowanie niezbędnych **inwestycji (wdrożenie technologii środowiskowych)**, które pomogą w transformacji działalności przedsiębiorcy w kierunku zrównoważonego rozwoju oraz **gospodarki o obiegu zamkniętym** (oprócz wsparcia skierowanego na zwiększenie efektywności energetycznej przedsiębiorstw), w tym dotyczących rozwoju nowych modeli biznesowych na to ukierunkowanych.



FENG 01.02

Pożyczki na cyfrową i zieloną transformację przedsiębiorstw

Pożyczki dla przedsiębiorstw na transformację działalności w zakresie cyfryzacji i technologii przyjaznych dla środowiska. Pożyczki będą udzielane przez Partnerów Finansujących wyłonionych przez PARP w postępowaniu przetargowym.

[Pożyczki na cyfrową i zieloną transformację przedsiębiorstw - PARP - Centrum Rozwoju MŚP](#)

# Działanie FENG.01.02

## Fundusz Transformacji Cyfrowej i Przyjaznej dla Środowiska

Fundusz oferował będzie finansowanie dłużne (pożyczki) z opcją częściowego umorzenia kapitału - **od III kwartału 2026 r. do końca 2028 r.**

Od **2 500 000,00 zł** (minimalna kwota pożyczki) do **15 000 000,00 zł** (maksymalna kwota pożyczki). Oprocentowanie wyniesie **0,5% w skali roku**, a pożyczka będzie udzielana na okres **15 lat**. Okres karencji w spłacie kapitału może wynosić nawet **24 miesiące**.

Możliwość **częściowego umorzenia** kapitału:

- Dla pożyczek finansujących inwestycje ulokowane na terenie **139 miast średnich tracących funkcje społeczno-gospodarcze** lub **gmin zagrożonych trwałą marginalizacją** umorzenie do **5%** kapitału pożyczki po zakończeniu realizacji inwestycji.
- Dla pożyczek z komponentem **GOZ**: umorzenie do **10%** kapitału pożyczki po zakończeniu realizacji inwestycji.
- Dla pożyczek z komponentem **cyfryzacyjnym** opcjonalne umorzenie do **5%** kapitału pożyczki.

W przypadku obu komponentów, maksymalne umorzenie mogłoby zatem sięgać **15%** kapitału pożyczki.

# Działanie FENG.01.02

## Fundusz Transformacji Cyfrowej i Przyjaznej dla Środowiska

W **części cyfrowej** kwalifikować się będą do objęcia pożyczką z warunkowym umorzeniem inwestycje związane z **automatyzacją, robotyzacją i cyfryzacją** procesów biznesowych i produkcyjnych, w tym m.in.:

- zakup i wdrożenie zintegrowanych **systemów zarządzania produkcją i logistyką** (klasy ERP, MES, SCADA),
- wdrożenie rozwiązań opartych o **Internet Rzeczy, sztuczną inteligencję, przetwarzanie danych w chmurze, analizę predykcyjną** itp.
- **digitalizacja procesów projektowych i technologicznych** (np. CAD, CAM, CAE, cyfrowe bliźniaki),
- **automatyzacja gromadzenia i przetwarzania danych produkcyjnych i środowiskowych,**
- **zakup robotów przemysłowych, zautomatyzowanych centrów wytwórczych, stanowisk pracy lub AGV,**
- rozwój **usług cyfrowych wspierających działalność operacyjną** (np. platformy B2B/B2C, konfiguratory online, e-usługi dla klientów i partnerów).

Dopuszczalne jest finansowanie **wydatków obrotowych**, związanych z inwestycją, w wysokości **do 25% kwoty pożyczki**. Możliwe będzie także łączenie komponentów z części cyfrowej i części zielonej w jednej inwestycji końcowej.

# Działanie FENG.02.21 Dig.IT Transformacja cyfrowa

**Dig.IT** 

**Granty  
na cyfryzację**

Maksymalna  
wartość grantu  
**850 tys. PLN**



Pomoc Techniczna  
dla Funduszy Europejskich



Rzeczpospolita  
Polska

Dofinansowane przez  
Unię Europejską



Projekt jest adresowany do **mikro-, małych i średnich przedsiębiorstw** z sektora **przetwórstwa przemysłowego i usług produkcyjnych**, w celu wdrożenia nowoczesnych technologii cyfrowych w procesach produkcyjnych, automatyzacji procesowej, a także implementacji rozwiązań opartych o big data, sztuczną inteligencję i cyberbezpieczeństwo.

## Zasady wsparcia

- Minimalna wysokość dofinansowania to **150 000 zł**, maksymalna to **850 000 zł**.
- Wnioskowany grant nie może przekroczyć **30% średniej rocznej wysokości przychodów netto ze sprzedaży z ostatnich trzech lat**.
- Dofinansowanie obejmuje do **50% kosztów kwalifikowanych**.
- Granty udzielane są jako pomoc *de minimis*.
- Granty wypłacane jednorazowo jako **refundacja poniesionych kosztów** (brak zaliczek oraz płatności pośrednich).

## Działania objęte wsparciem

### ■ Obligatoryjne:

- nabycie i wdrożenie gotowych technologii cyfrowych do działalności przedsiębiorstwa lub / oraz
- zlecenie/ zamówienie prac programistycznych w celu opracowania technologii cyfrowych i wdrożenia ich do działalności przedsiębiorcy,

### ■ Fakultatywne (nieprzekraczające wartości **40% kosztów kwalifikowanych projektu**):

- szkolenia pracowników z wykorzystania nabytych technologii cyfrowych,
- nabycie niezbędnych środków trwałych,
- nabycie materiałów, środków eksploatacyjnych i innych produktów (innych niż środki trwałe), niezbędnych do wdrożenia nabytych technologii cyfrowych.

## Grantobiorcy

Podmioty, których głównym przedmiotem działalności jest **przetwórstwo przemysłowe**, czyli fizyczne lub chemiczne przetwarzanie surowców, materiałów lub półproduktów w nowy wyrób, realizowane przy użyciu własnych zasobów (takich jak maszyny, urządzenia, narzędzia, personel), surowców, materiałów lub półproduktów, a także w formie podwykonawstwa na zlecenie innej jednostki.

Podmioty świadczące **usługi produkcyjne**, które są elementem procesu produkcji, mimo że bezpośrednio nie tworzą nowych dóbr materialnych, ale:

- są czynnościami o charakterze naprawczym, remontowym i konserwacyjnym świadczone na rzecz osób trzecich (z wyłączeniem napraw gwarancyjnych wykonywanych przez producenta)
- polegają na wykonaniu szczególnego zabiegu technicznego na przedmiocie dostarczonej przez zleceniodawcę (np.: odlewnictwo, obróbka plastyczna).

## Przedsiębiorstwa kwalifikujące się do wsparcia:

- mają zamknięte co najmniej **5 pełnych lat obrotowych**,
- mają niewykorzystany limit pomocy *de minimis*,
- znajdują się w **dobrej sytuacji finansowej**, tzn. osiągają:
  - wskaźnik Rentowności Sprzedaży Netto (ROS) – nie niższy niż „4%”;
  - wskaźnik Szybkiej Płynności (Quick Ratio) – nie niższy niż 0,7 i jednocześnie nie wyższy niż 1,8;
  - wskaźnik Zadłużenia Ogólnego (Total Debt to Assets) – nie wyższy niż „68%”.

Wskaźniki liczone jako średnia ważona z ostatnich trzech zamkniętych lat obrotowych.

## Dziedziny Transformacji cyfrowej możliwe do wsparcia:

- Automatyizacja procesów i analityka biznesowa,
- Wykorzystanie sztucznej inteligencji i uczenie maszynowe,
- Cyfrowa sprzedaż i kontakt z klientem,
- Cyberbezpieczeństwo,
- Wykorzystanie rozwiązań chmurowych,
- Zarządzanie zasobami przedsiębiorstwa z wykorzystaniem rozwiązań informatycznych

Przed złożeniem Wniosku Wnioskodawca zobowiązany jest przeprowadzić **Test Dojrzałości Cyfrowej** dostępny pod adresem <https://pfr.pl/produkt/test-dojrzalosci-cyfrowej> i przekazać jego wyniki wraz z Wnioskiem.

Test umożliwia poznanie mocnych i słabych stron przedsiębiorstwa Wnioskodawcy oraz zwiększenie świadomości dotyczącej czynników wpływających na cyfryzację przedsiębiorstwa.

Nabór organizowany jest przez **Agencję Rozwoju Przemysłu S.A.**

Pytania dotyczące naboru:

**tel. 22 695 36 41**

**e-mail: [digit@arp.pl](mailto:digit@arp.pl)**

**www: <https://digit.arp.pl/>**

Następny nabór zaplanowano na **czerwiec 2026**



## Efektywność energetyczna i OZE



Pomoc Techniczna  
dla Funduszy Europejskich



Rzeczpospolita  
Polska

Dofinansowane przez  
Unię Europejską



# Skorzystaj z bezpłatnego Doradztwa Energetycznego

Wejdź na stronę i dowiedz się więcej



Fundusze Europejskie  
na Infrastrukturę,  
Klimat, Środowisko



Rzeczpospolita  
Polska

Dofinansowane przez  
Unię Europejską



Projekt  
Doradztwa Energetycznego

<https://doradztwo-energetyczne.gov.pl/>



Pomoc Techniczna  
dla Funduszy Europejskich



Rzeczpospolita  
Polska

Dofinansowane przez  
Unię Europejską



# Doradztwo Energetyczne 2.0



## Dla kogo?

- przedsiębiorców indywidualnych
- mikro i małych przedsiębiorstw
- zakładów średniej wielkości
- dużych podmiotów przemysłowych
- spółek zarządzanych przez Jednostki Samorządu Terytorialnego (JST)
- Państwowych Jednostek Budżetowych
- Spółdzielni i wspólnot mieszkaniowych
- Kościołów i związków wyznaniowych

## Zakres wsparcia

- wiedza dot. poprawy efektywności energetycznej w przedsiębiorstwie
- informacje dot. odnawialnych źródeł energii
- wsparcie w weryfikacji audytu energetycznego
- wsparcie doradcze w zakresie wdrażania innowacyjnych i efektywnych kosztowo rozwiązań
- informacje na temat dostępnych na rynku źródeł finansowania inwestycji sektora energetyki

<https://www.gov.pl/web/klimat/doradztwo-energetyczne2>



## Działanie FENX.02.02 Rozwój OZE

Aktualny nabór obejmuje wsparcie na:

- budowę, przebudowę, modernizację i rozbudowę odnawialnych źródeł energii w zakresie wytwarzania **biometanu** wraz z przyłączeniem do sieci gazowej (wyłączeniem samodzielnych magazynów na biometan);
- budowę lub rozbudowę odnawialnych źródeł energii w zakresie wytwarzania energii elektrycznej i/lub ciepła z **biogazu** wraz z magazynami energii działającymi na potrzeby danego źródła OZE oraz przyłączeniem do sieci, w tym z infrastrukturą umożliwiającą wykorzystanie ciepła wytworzonego w skojarzeniu. Pod pojęciem infrastruktury należy rozumieć przyłącze do sieci operatora (OSD) lub podmiotu trzeciego nie będącego operatorem.

**Nabór wniosków: do 30 kwietnia 2026 r.**

<https://www.funduszeuropejskie.gov.pl/nabory/22-rozwoj-oze-nabor-ii-w-ramach-programu-wspolfinansowanie-projektow-realizowanych-w-ramach-feniks-2021-2027-czesc-2-rozwoj-oze-dla-przedsiębiorcow-na-realizację-przedsięwzięć/>

# Działanie FENX.02.02 Rozwój OZE

W ramach programu krajowego będzie realizowane wsparcie projektów OZE o mocy:

- **energia elektryczna:**
  - wiatr: pow. 5 MWe,
  - biomasa: pow. 5MWe,
  - biogaz: pow. 0,5 MWe,
  - woda: pow. 5 Mwe,
  - promieniowanie słoneczne: pow. 0,5 Mwe.
- **energia ciepła:**
  - biomasa: pow. 5 MWth,
  - promieniowanie słoneczne: pow. 0,5 MWth,
  - geotermia: pow. 0,5 MWth,
  - biogaz: pow. 0,5 MWth.

## **Magazyny energii:**

Moce magazynów przewidziane do dofinansowania w ramach programu krajowego - powyżej 1 MWe, przy czym w przypadku magazynów realizowanych w ramach instalacji OZE ich moc nie powinna przekraczać sumarycznej mocy wszystkich jednostek wytwórczych wchodzących w skład tej instalacji.



## Pożyczki na OZE i efektywność energetyczną



Pomoc Techniczna  
dla Funduszy Europejskich



Rzeczpospolita  
Polska

Dofinansowane przez  
Unię Europejską



# Pożyczka na odnawialne źródła energii (OZE)

## Dla kogo?

- Jednostki samorządu terytorialnego,
- **przedsiębiorstwa,**
- spółdzielnie mieszkaniowe,
- Towarzystwa Budownictwa Społecznego,
- wspólnoty mieszkaniowe,
- Społeczne Inicjatywy Mieszkaniowe,
- klastry i spółdzielnie energetyczne



Fundusze Europejskie  
dla Mazowsza



Pomoc Techniczna  
dla Funduszy Europejskich



Rzeczpospolita  
Polska

Dofinansowane przez  
Unię Europejską



# Pożyczka na odnawialne źródła energii (OZE)

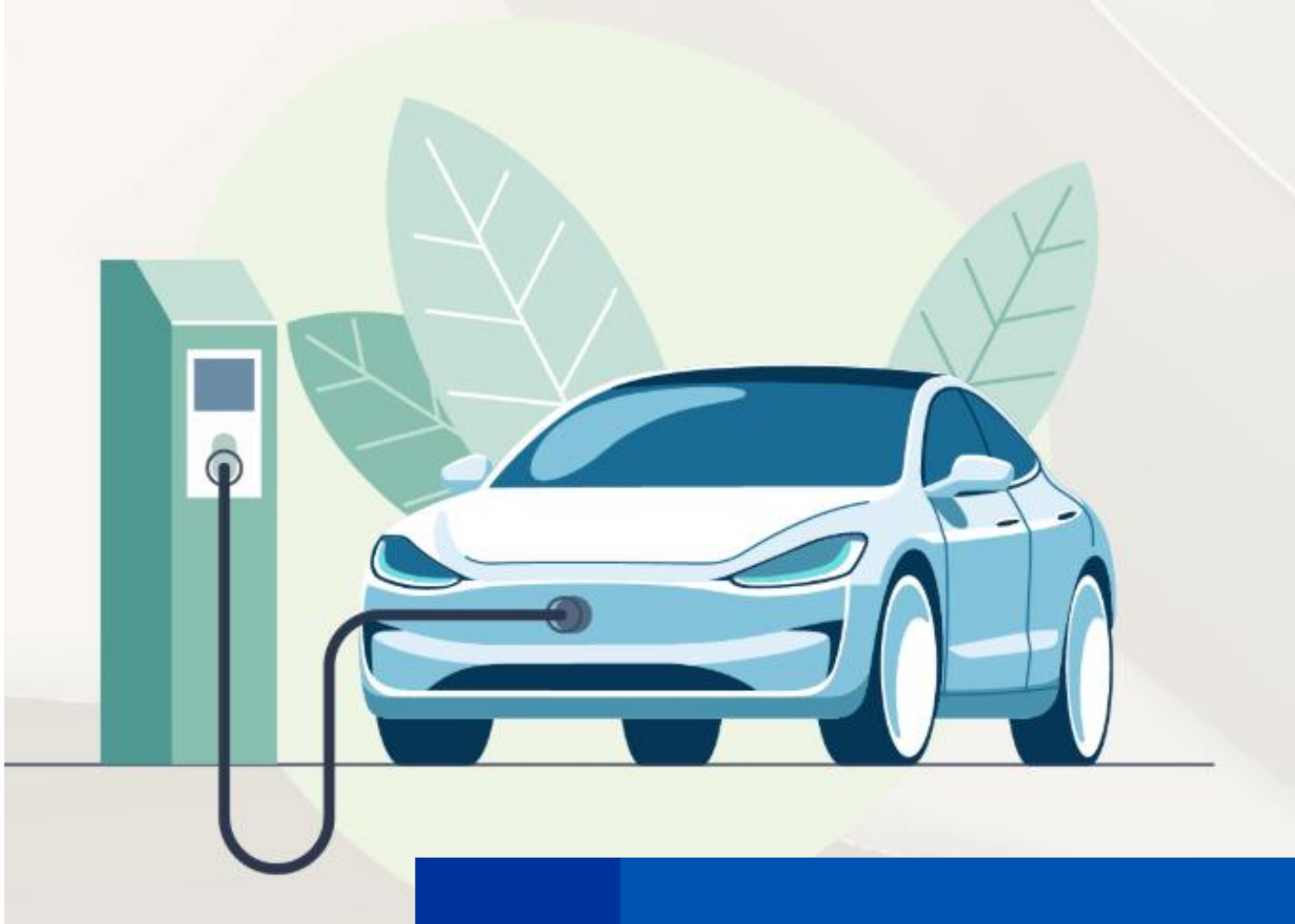
## Na jaki cel?

- Budowa i rozbudowa instalacji odnawialnych źródeł energii w zakresie **wytwarzania energii elektrycznej i ciepła** wraz z infrastrukturą powiązaną (z **magazynami energii i ciepła** działającymi na potrzeby danego źródła OZE oraz przyłączeniem do sieci)
- **Magazyny energii i ciepła** na potrzeby źródeł OZE (już istniejących lub finansowanych z innych środków)

Szczegółowe informacje:

<https://www.bgk.pl/produkty/pozyczka-na-oze-dla-przedsiębiorstw-w-rws/>

<https://www.bgk.pl/produkty/pozyczka-na-oze-dla-przedsiębiorstw-w-rmr/>



## Dofinansowanie do pojazdów elektrycznych



Pomoc Techniczna  
dla Funduszy Europejskich



Rzeczpospolita  
Polska

Dofinansowane przez  
Unię Europejską



# Program NaszEauto



KRAJOWY  
PLAN  
ODBUDOWY

Program priorytetowy NaszEauto realizowany ze środków Krajowego Planu Odbudowy i Zwiększenia Odporności Polski (KPO)

## PROGRAM FINANSOWANIA SAMOCHODÓW ELEKTRYCZNYCH

Program obejmuje wsparcie finansowe dla przedsięwzięć polegających na zakupie, leasingu lub wynajmie długoterminowym nowych, zeroemisyjnych pojazdów elektrycznych kategorii M1, M2 oraz N1.

[www.naszeauto.gov.pl](http://www.naszeauto.gov.pl)



Pomoc Techniczna  
dla Funduszy Europejskich



Rzeczpospolita  
Polska

Dofinansowane przez  
Unię Europejską



# Fundusz Modernizacyjny

## Wsparcie zakupu lub leasingu pojazdów zeroemisyjnych kategorii N2 i N3

Program przewiduje wsparcie inwestycji polegającej na **zakupie/leasingu nowego pojazdu zeroemisyjnego kategorii N2 lub N3** wykorzystującego do napędu wyłącznie:

- energię elektryczną akumulowaną przez podłączenie do zewnętrznego źródła zasilania lub
- energię elektryczną wytworzoną z wodoru w zainstalowanych w nim ogniwach paliwowych lub
- wyłącznie silnik, którego cykl pracy nie prowadzi do emisji gazów cieplarnianych lub innych substancji objętych systemem zarządzania emisjami gazów cieplarnianych.

### Kwota wsparcia:

- 400 tys. zł na jeden pojazd zeroemisyjny kategorii N2;
- 750 tys. zł na jeden pojazd zeroemisyjny kategorii N3.

Nabór wniosków: od **30.05.2025 r.** – **30.06.2029 r.**

<https://www.gov.pl/web/nfosigw/wsparcie-zakupu-lub-leasingu-pojazdow-zeroemisyjnych-kategorii-n2-i-n3>



Dofinansowane przez  
Unię Europejską





## Gospodarka o obiegu zamkniętym (GOZ)



Pomoc Techniczna  
dla Funduszy Europejskich



Rzeczpospolita  
Polska

Dofinansowane przez  
Unię Europejską



# Działanie FENG.01.02

## Fundusz Transformacji Cyfrowej i Przyjaznej dla Środowiska

Celem działania jest uruchomienie i wdrażanie instrumentu finansowego (funduszu pożyczkowego) wspierającego **cyfrową i zieloną transformację przedsiębiorstw.**

Fundusz oferował będzie finansowanie dłużne (pożyczki) z opcją częściowego umorzenia kapitału.

**W części zielonej** wsparcie ukierunkowane będzie na sfinansowanie niezbędnych **inwestycji (wdrożenie technologii środowiskowych)**, które pomogą w transformacji działalności przedsiębiorcy w kierunku zrównoważonego rozwoju oraz **gospodarki o obiegu zamkniętym** (oprócz wsparcia skierowanego na zwiększenie efektywności energetycznej przedsiębiorstw), w tym dotyczących rozwoju nowych modeli biznesowych na to ukierunkowanych.



### Pożyczki na cyfrową i zieloną transformację przedsiębiorstw

Pożyczki dla przedsiębiorstw na transformację działalności w zakresie cyfryzacji i technologii przyjaznych dla środowiska. Pożyczki będą udzielane przez Partnerów Finansujących wyłonionych przez PARP w postępowaniu przetargowym.

[Pożyczki na cyfrową i zieloną transformację przedsiębiorstw - PARP - Centrum Rozwoju MŚP](#)

## Działanie FENG.01.02

# Fundusz Transformacji Cyfrowej i Przyjaznej dla Środowiska

W ramach **części zielonej** finansowaniem w formie pożyczki z warunkowym umorzeniem objęte będą inwestycje wspierające **zwiększenie efektywności wykorzystania surowców, materiałów, energii oraz ograniczenie odpadów i emisji**, w tym m.in.:

- **modernizacja procesów produkcyjnych** w celu **redukcji ilości odpadów** lub umożliwienia **ponownego wykorzystania surowców i półproduktów**,
- przebudowa linii technologicznych umożliwiająca **zamknięcie obiegu surowcowego** (np. separacja frakcji materiałowych, odzysk ciepła odpadowego),
- **zakup maszyn i urządzeń do przetwarzania, recyklingu, regeneracji lub odzysku materiałów**,
- wdrażanie technologii umożliwiających **ograniczenie zużycia wody lub odzysk wody procesowej**,
- zastosowanie **ekoprojektowania** produktów lub opakowań (trwalsze, łatwiejsze do recyklingu, z surowców wtórnych),
- wdrożenie narzędzi cyfrowych do **śledzenia cyklu życia produktów** (LCA, PEF, ślad węglowy).

Dopuszczalne jest finansowanie **wydatków obrotowych**, związanych z inwestycją, w wysokości **do 25% kwoty pożyczki**. Możliwe będzie także łączenie komponentów z części cyfrowej i części zielonej w jednej inwestycji końcowej.

# Działanie FENG.01.02

## Fundusz Transformacji Cyfrowej i Przyjaznej dla Środowiska

Fundusz oferował będzie finansowanie dłużne (pożyczki) z opcją częściowego umorzenia kapitału - **od III kwartału 2026 r. do końca 2028 r.**

Od **2 500 000,00 zł** (minimalna kwota pożyczki) **do 15 000 000,00 zł** (maksymalna kwota pożyczki). Oprocentowanie wyniesie **0,5% w skali roku**, a pożyczka będzie udzielana na okres **15 lat**. Okres karencji w spłacie kapitału może wynosić nawet **24 miesiące**.

Możliwość **częściowego umorzenia** kapitału:

- Dla pożyczek finansujących inwestycje ulokowane na terenie **139 miast średnich tracących funkcje społeczno-gospodarcze** lub **gmin zagrożonych trwałą marginalizacją** umorzenie do **5%** kapitału pożyczki po zakończeniu realizacji inwestycji.
- Dla pożyczek z komponentem **GOZ**: umorzenie do **10%** kapitału pożyczki po zakończeniu realizacji inwestycji.
- Dla pożyczek z komponentem **cyfryzacyjnym** opcjonalne umorzenie do **5%** kapitału pożyczki.

W przypadku obu komponentów, maksymalne umorzenie mogłoby zatem sięgać **15%** kapitału pożyczki.



## Wsparcie na internacjonalizację



Pomoc Techniczna  
dla Funduszy Europejskich



Rzeczpospolita  
Polska

Dofinansowane przez  
Unię Europejską



# Działanie FENG.02.25 Promocja marki innowacyjnych MŚP

Dofinansowania na działania promocyjne dotyczące:

- udziału w targach ze stoiskiem narodowym w charakterze wystawcy;
- udziału w charakterze wystawcy w **wybranych targach**, w które wpisuje się projekt oraz produkty promowane w ramach projektu,
- wyjazdowych **misji gospodarczych** w celu odbycia spotkań z potencjalnymi kontrahentami, połączonych z udziałem w targach w charakterze zwiedzającego lub seminariach/konferencjach branżowych w czasie trwania misji;
- kampanii promocyjnych.



Działalność zagraniczna

FENG 02.25

Promocja marki innowacyjnych MŚP

Wzmocnienie potencjału eksportowego przedsiębiorców MŚP na rynkach międzynarodowych

Nabór wniosków:  
**5.11 – 17.12.2026 r.**

# Działanie FENG.02.12 Granty na Eurogranty

Finansowane są działania niezbędne do przygotowania Eurograntu i przeprowadzenia udziału wnioskodawcy w konkretnym naborze w programie UE.

Poziom dofinansowania	Minimalna wartość kosztów kwalifikowanych	Maksymalna wartość kosztów kwalifikowanych
do 100%	20 202,00 zł	110 852,00 zł

**Nabór wniosków:**  
do **3 września 2026 r.**

<https://feng.parp.gov.pl/component/grants/grants/granty-na-eurogranty-1>



The infographic features a blue airplane flying in the sky above the word 'Eurogranty' in red. Below the title, there are illustrations of people working, a ladder, gears, and a handshake. The text 'Badania i inwestycje' and 'FENG.2.12' is on the left and right respectively. The main title 'Granty na Eurogranty' is underlined, followed by the description: 'Wzrost innowacyjności i umiędzynarodowienia polskich przedsiębiorców z sektora MŚP oraz polskich organizacji badawczych'.

Badania i inwestycje FENG.2.12

**Granty na Eurogranty**

Wzrost innowacyjności i umiędzynarodowienia polskich przedsiębiorców z sektora MŚP oraz polskich organizacji badawczych

## Europejski program wymiany dla przedsiębiorców



### Kto może wziąć udział w programie?

Erasmus for Young  
**Entrepreneurs**

- **Początkujący przedsiębiorcy**, którzy mają w planach założenie własnej działalności gospodarczej lub rozpoczęli działalność w ciągu ostatnich **trzech lat**.
- **Doświadczeni przedsiębiorcy** prowadzący małe lub średnie przedsiębiorstwa na terenie krajów biorących udział w programie.

### Co zyskasz uczestnicząc w projekcie?

- comiesięczne wsparcie finansowe w kwocie **od 530 euro do 1100 euro** (w zależności od wybranego kraju) – czas trwania pobytu za granicą od **1 do 6 miesięcy**,
- dostęp do specjalistycznej wiedzy, budowanie sieci kontaktów międzynarodowych i silnych relacji, doskonalenie umiejętności językowych.

wymiany zagraniczne

Współpraca i partnerzy  
Erasmus dla młodych przedsiębiorców

Uczenie się od doświadczonych przedsiębiorców z innych państw.

Kwota maks. 6 600 euro

Nabór kończy się 31 stycznia 2027 r.

<https://www.parp.gov.pl/component/grants/grants/erasmus-dla-mlydych-przedsiębiorcow>



**LEARNING**

## Wsparcie na szkolenia



Pomoc Techniczna  
dla Funduszy Europejskich



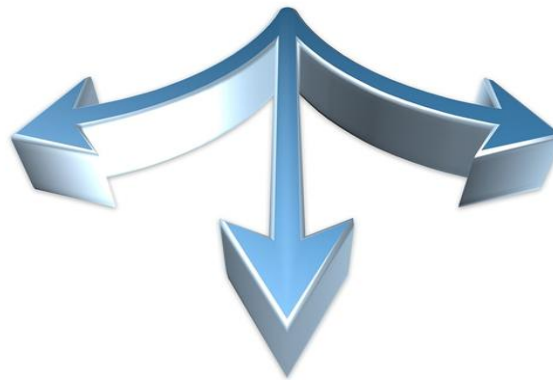
Rzeczpospolita  
Polska

Dofinansowane przez  
Unię Europejską



# Podnoszenie kwalifikacji

**Fundusze Europejskie  
dla Mazowsza  
2021-2027  
(FEM)**



**Fundusze Europejskie  
dla  
Rozwoju Społecznego  
2021 - 2027 (FERS)**

**Krajowy Fundusz  
Szkoleniowy  
(KFS) – dodatkowa  
opcja finansowana  
z Funduszu Pracy**



# Formy wsparcia



**Dotacje**



**Nieoprocentowane  
pożyczki**



Pomoc Techniczna  
dla Funduszy Europejskich



Rzeczpospolita  
Polska

Dofinansowane przez  
Unię Europejską





# Baza Usług Rozwojowych

**Baza Usług Rozwojowych (BUR)**



Pomoc Techniczna  
dla Funduszy Europejskich



Rzeczpospolita  
Polska

Dofinansowane przez  
Unię Europejską



# https://uslugirozwojowe.parp.gov.pl/



Produkt [parp.gov.pl](#)



KATEGORIE USŁUG ▾ KORZYSTANIE Z BAZY ▾ AKTUALNOŚCI I ARTYKUŁY ▾ DOFINANSOWANIE ▾ STREFA DLA DOSTAWCÓW USŁUG ▾



Zaloguj się

Zarejestruj się

## Baza Usług Rozwojowych

Zapisz się na **szkolenia, kursy, coaching i inne**.

Wykorzystaj dofinansowanie ze środków i podnieś swoje kompetencje!  
Nie wiesz jak uzyskać dofinansowanie? Sprawdź

Usługi Dostawcy usług Pozostałe

Jakiej usługi szukasz?

Wyszukiwanie zaawansowane



# Kroki Beneficjenta w Bazie Usług Rozwojowych

## Jak korzystać z usług w Bazie Usług Rozwojowych

Korzystaj z Bazy w kilku prostych krokach!



### KROK 1

Znajdź interesujące cię szkolenie

[Wyszukiwarka usług](#) →



### KROK 2

Zarejestruj się w Bazie Usług Rozwojowych

[Rejestracja](#) →



### KROK 3

Zgłoś się do operatora, który dofinansuje twoje szkolenie

[Operatorzy](#) →



### KROK 4

Zapisz się na szkolenie z dofinansowaniem od operatora



Pomoc Techniczna  
dla Funduszy Europejskich



Rzeczpospolita  
Polska

Dofinansowane przez  
Unię Europejską



# Przykład szkolenia w Bazie Usług Rozwojowych

Produkt [parp.gov.pl](http://parp.gov.pl)

Baza Usług  
Rozwojowych

Usługi

Dostawcy usług

Pozostałe

Kwalifikacje



Infolinia 801 332 202



Zaloguj się

Zarejestruj się

KATEGORIE USŁUG ▾

KORZYSTANIE Z BAZY ▾

AKTUALNOŚCI I ARTYKUŁY ▾

DOFINANSOWANIE ▾

STREFA DLA DOSTAWCÓW USŁUG ▾

Strona główna > [Wyszukiwarka usług](#)

## Wyszukiwarka usług



**Porównywarka cen**

Sprawdź jak cena interesującego cię szkolenia wypada na tle innych.



[Obserwuj wyszukiwanie](#)

Wyniki wyszukiwania dla "Kwalifikacje"

Czy chodziło Ci o: **kwalifikacja**



[Wyczyść filtry](#)

**Nazwa usługi** Kwalifikacje ✕

**Dofinansowanie** Pokaż tylko usługi z dofinansowaniem ✕

Znaleziono: **2 911 usług**

Sortuj wg

najlepsze dopasowanie ▾

Możliwość dofinansowania



Prawo jazdy kategorii D ( po kategorii C ) z  
kwalifikacją wstępną przyspieszoną  
uzupełniającą

Numer usługi 2025/02/04/175370/2540232

7 500,00 PLN brutto

7 500,00 PLN netto

55,56 PLN brutto/h

55,56 PLN netto/h

MORAWIEC  
NIERUCHOMOŚCI  
SPÓŁKA  
KOMANDYTOWA

Rzepcze / mieszana (stacjonarna połączona z usługą zdalną w czasie rzeczywistym)

Usługa szkoleniowa

135 h

0 zapisanych uczestników



Pomoc Techniczna  
dla Funduszy Europejskich



Rzeczpospolita  
Polska

Dofinansowane przez  
Unię Europejską



# Informacje o dofinansowaniu

KATEGORIE USŁUG ▾

KORZYSTANIE Z BAZY ▾

AKTUALNOŚCI I ARTYKUŁY ▾

DOFINANSOWANIE ▲

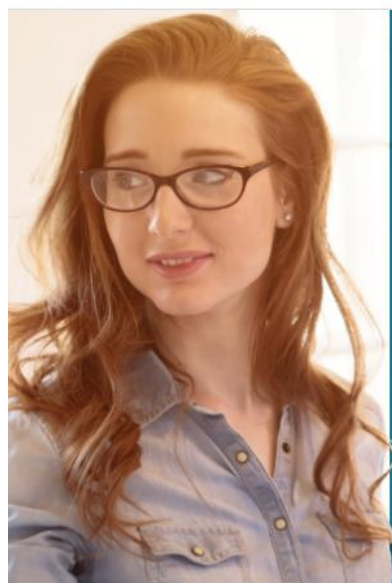
STREFA DLA DOSTAWCÓW USŁUG ▾

Zaloguj się

Zarejestruj się

Programy krajowe

Programy regionalne



## Baza Usług Rozwojowych

Zapisz się na **szkolenia, kursy, coaching i inne.**

Wykorzystaj dofinansowanie ze środków i podnieś swoje kompetencje!  
Nie wiesz jak uzyskać dofinansowanie? [Sprawdź](#)



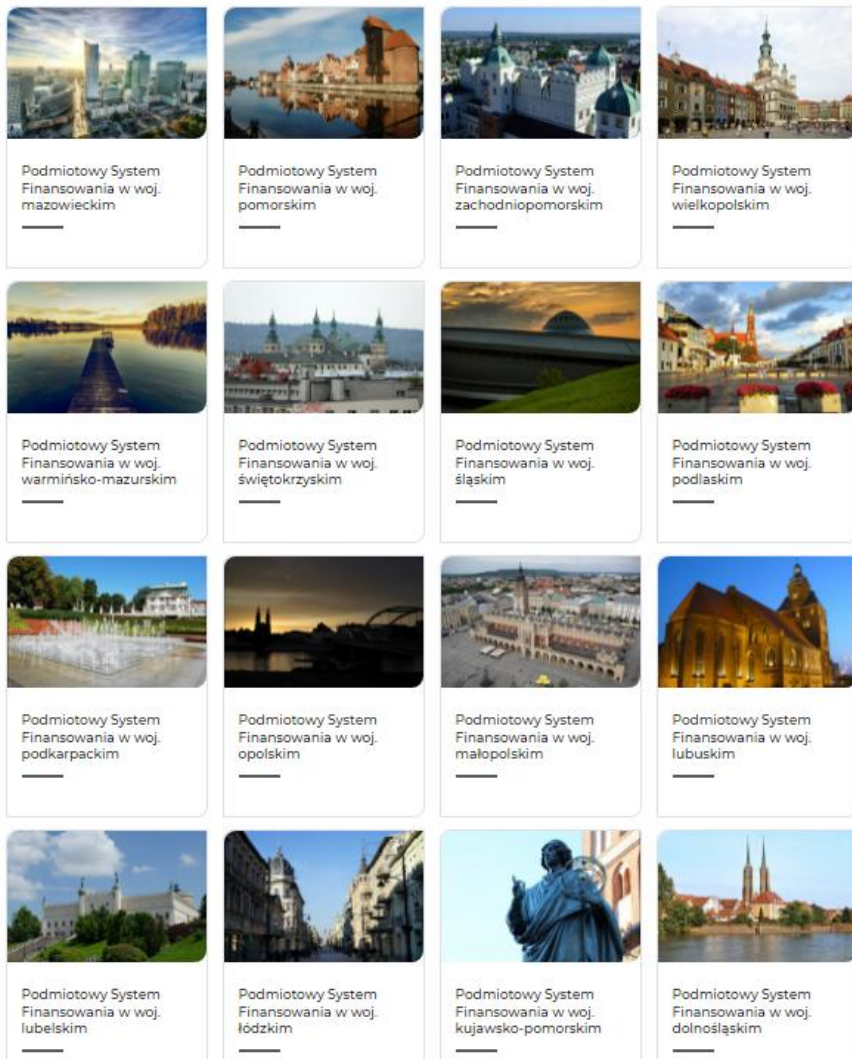
Pomoc Techniczna  
dla Funduszy Europejskich



Rzeczpospolita  
Polska

Dofinansowane przez  
Unię Europejską





## Programy regionalne

Regionalne programy pozwalają na sfinansowanie usług rozwojowych wybranych **w Bazie Usług Rozwojowych**.

Dzięki nim **przedsiębiorcy i pracownicy mikro, małych i średnich firm** oraz **osoby indywidualne** w całym kraju mogą otrzymać nawet 100% dofinansowania na wybrane przez siebie usługi szkoleniowe i doradcze.

# Województwo mazowieckie



Podmiotowy System  
Finansowania w woj.  
mazowieckim

---

- W województwie mazowieckim realizowane są **2 projekty** w ramach **Działania FEMA.06.05**

**Tytuły projektów:**

**„Przedsiębiorco zainwestuj w swoją kadrę! 1”**

**„Przedsiębiorco zainwestuj w swoją kadrę! 2”**

Priorytet VI

Działanie 6.5 – Wsparcie dla pracodawców i pracowników

Typ projektu: Przystosowanie pracowników i przedsiębiorców do zmian

Regiony: [Warszawski stołeczny](#), [Mazowiecki regionalny](#).

Tytuł projektu: „**Przedsiębiorco zainwestuj w swoją kadrę! 1**”

Projekt będzie realizowany do **13.11.2026 r.**

**Grupa docelowa:** Pracodawcy, przedsiębiorcy sektora mikro, małych i średnich przedsiębiorstw, jednostki samorządu terytorialnego szczebla gminnego oraz ich pracownicy.

Dofinansowanie UE w projekcie realizowanym na obszarze **regionu Warszawskiego stołecznego** jest równe **50%**.

**Maksymalna kwota wsparcia przypadająca na jednego pracownika** biorącego udział w projekcie nie może przekroczyć **8 500 PLN**. Limit obejmuje dofinansowanie UE **50%** (4 250 PLN) i wkład własny pracodawcy **50%** (4 250 PLN)

<https://wupwarszawa.praca.gov.pl/nabor-nr-1/rws/2026>



WOJEWÓDZKI URZĄD PRACY  
w WARSZAWIE



Dofinansowane przez  
Unię Europejską



Tytuł projektu: „**Przedsiębiorco zainwestuj w swoją kadrę! 2**”

Projekt będzie realizowany do **13.11.2026 r.**

**Grupa docelowa:** Pracodawcy, przedsiębiorcy sektora mikro, małych i średnich przedsiębiorstw, jednostki samorządu terytorialnego szczebla gminnego oraz ich pracownicy.

Dofinansowanie UE w projekcie realizowanym na obszarze jest równe **85% regionu Warszawskiego regionalnego**

**Maksymalna kwota wsparcia przypadająca na jednego pracownika** biorącego udział w projekcie nie może przekroczyć **11 300 PLN**.

Limit obejmuje dofinansowanie UE **85% (9 605 PLN)** i wkład własny pracodawcy **15% (1 695 PLN)**.

<https://wupwarszawa.praca.gov.pl/nabor-nr-1/rmr/2026>



WOJEWÓDZKI URZĄD PRACY  
w WARSZAWIE



Pomoc Techniczna  
dla Funduszy Europejskich



Rzeczpospolita  
Polska

Dofinansowane przez  
Unię Europejską



# Wsparcie szkoleniowe dla firm w programie Fundusze Europejskie dla Rozwoju Społecznego



Szkolenia i doradztwo

FERS 1.3

## Usługi Rozwojowe 4.0 – oferta dla dostawców usług BUR

Poprawa jakości usług świadczonych przez podmioty zarejestrowane w Bazie Usług Rozwojowych (BUR) poprzez dofinansowanie zakupu licencji i szkoleń/doradztwa niezbędnych do wprowadzenia na rynek nowych usług.

**Nabór kończy się 31 sierpnia 2026 r.**



Szkolenia i doradztwo

FERS.01.03

## Akademia HR - oferta dla przedsiębiorców

Dofinansowanie wsparcia mikro (bez osób samozatrudnionych), małych, średnich i dużych przedsiębiorstw w zakresie dostosowania firmy do zmian demograficznych oraz zachodzących na rynku pracy.

**Nabór kończy się 30 listopada 2026 r.**



Szkolenia i doradztwo

FERS.01.03

## Wsparcie firm w okresowych trudnościach – oferta dla przedsiębiorców

Szkolenia lub doradztwo dla przedsiębiorców, którzy z różnych powodów doświadczają trudności w prowadzeniu działalności.

**Nabór kończy się 30 kwietnia 2027 r.**



Pomoc Techniczna  
dla Funduszy Europejskich



Rzeczpospolita  
Polska

Dofinansowane przez  
Unię Europejską



# Wsparcie szkoleniowe dla firm w programie Fundusze Europejskie dla Rozwoju Społecznego

<https://fers.parp.gov.pl/>



Programy krajowe - bur

FERS.01.03

Podniesienie kompetencji kadr  
Podmiotów BUR – oferta dla  
dostawców usług i trenerów  
BUR

Podniesienie kompetencji kadr podmiotów  
świadczących usługi rozwojowe w Bazie  
Usług Rozwojowych poprzez ich udział w  
usługach rozwojowych

**Nabór kończy się 31 grudnia 2026 r.**



Szkolenia i doradztwo

FERS 01.03

GOZ – to się opłaca – oferta dla  
przedsiębiorców

Wsparcie przedsiębiorstw w zakresie rozwoju  
kompetencji dotyczących zielonej ekonomii  
w obszarze niskiej/zerowej emisyjności lub  
gospodarki o obiegu zamkniętym.

**Nabór kończy się: grudzień 2026**



FERS 1.3

Zielone rekomendacje – oferta  
dla przedsiębiorców

Dofinansowanie wsparcia dla  
przedsiębiorców oraz ich pracowników lub  
pracownic w zakresie podniesienia  
kompetencji dotyczących zielonej  
gospodarki.

**Nabór kończy się 31 grudnia 2027 r.**



Pomoc Techniczna  
dla Funduszy Europejskich



Rzeczpospolita  
Polska

Dofinansowane przez  
Unię Europejską



# Wsparcie szkoleniowe dla firm w programie Fundusze Europejskie dla Rozwoju Społecznego



FERS 1.3

Dostępność Dyrektywa EAA –  
oferta dla przedsiębiorców

Wzrost świadomości wśród przedsiębiorców,  
pracownic lub pracowników w zakresie  
dostępności produktów i usług.

**Nabór kończy się 31 grudnia 2027 r.**



FERS 1.3

Dostępność szansą na rozwój 3 –  
oferta dla przedsiębiorców

Wzrost świadomości wśród przedsiębiorców,  
pracownic lub pracowników w zakresie  
dostępności.

**Nabór kończy się: grudzień 2027**



Szkolenia i doradztwo

Dofinansowanie - Baza Usług  
Rozwojowych

**Nabór zakończony**



# Wsparcie pożyczkowe na podnoszenie kwalifikacji



Pomoc Techniczna  
dla Funduszy Europejskich



Rzeczpospolita  
Polska

Dofinansowane przez  
Unię Europejską



# Pożyczka na kształcenie



Fundusze Europejskie  
dla Rozwoju Społecznego

Wsparcie na sfinansowanie różnorodnych form kształcenia udzielane jest również w formie nieoprocentowanych pożyczek w ramach projektu:

- **Postaw na rozwój - europejskie pożyczki na kształcenie FERS - z programu Fundusze Europejskie dla Rozwoju Społecznego (FERS)**

## Pożyczka na kształcenie



Fundusze Europejskie  
dla Rozwoju Społecznego



Rzeczpospolita  
Polska

Dofinansowane przez  
Unię Europejską



BANK GOSPODARSTWA  
KRAJOWEGO



<https://www.bgk.pl/produkty/pozyczka-na-ksztalcenie>



Pomoc Techniczna  
dla Funduszy Europejskich



Rzeczpospolita  
Polska

Dofinansowane przez  
Unię Europejską



# Pożyczka na kształcenie

## Na jaki cel?

- Na sfinansowanie jednego lub kilku szkoleń, kursów czy studiów podyplomowych z dowolnego obszaru wiedzy lub umiejętności
- Kwota: **do 75 tys. zł**
- Pożyczka jest nieoprocentowana, nie ma żadnych dodatkowych kosztów (prowizji, opłat wstępnych itp.)
- Minimalna długość spłaty to 12 miesięcy, a maksymalna 36 miesięcy

WAŻNE!

Pożyczki **nie można** przeznaczyć na studia I, II i III stopnia oraz jednolite studia magisterskie.

# Pożyczka na kształcenie

## Dla kogo?

- dla osób **pełnoletnich** zamieszkujących na obszarze Polski,
- dla osób **posiadających zdolność do spłaty pożyczki** w postaci odpowiednich przychodów lub zabezpieczenia pożyczki,
- dla osób **zatrudnionych, przedsiębiorców, jak i niepracujących.**

**Możliwość umorzenia do 50% kapitału pożyczki.**



## Pożyczki na dostępność



Pomoc Techniczna  
dla Funduszy Europejskich



Rzeczpospolita  
Polska

Dofinansowane przez  
Unię Europejską



# Pożyczka na dostępność dla przedsiębiorców

## Podstawowe parametry pożyczki



Fundusze Europejskie  
dla Rozwoju Społecznego

- Kwota: do 1 mln zł
- Oprocentowanie: od **0,15%** w skali roku w całym okresie kredytowania
- Okres spłaty:
  - do 7 lat (dla pożyczek do 500 tys. zł),
  - 10 lat (dla pożyczek powyżej 500 tys. zł)
- Karencja w spłacie: do 12 miesięcy od dnia podpisania umowy pożyczki
- Brak opłat i prowizji za czynności związane z udzieleniem i obsługą pożyczek.



Pomoc Techniczna  
dla Funduszy Europejskich



Rzeczpospolita  
Polska

Dofinansowane przez  
Unię Europejską



# Pożyczka na dostępność dla przedsiębiorców

## Na jaki cel?

- Na inwestycje, które poprawią dostępność architektoniczną, cyfrową i komunikacyjno-informacyjną przedsiębiorstwa dla osób ze szczególnymi potrzebami, m.in. w zakresie:
  - siedziby lub miejsca prowadzenia działalności gospodarczej,
  - sposobu lub formy prowadzenia działalności gospodarczej,
  - produktów i usług będących przedmiotem działalności gospodarczej.
- Przed udzieleniem pożyczki dla przedsiębiorców obowiązkowe jest przeprowadzenie **audytu dostępności ex-ante** w zakresie inwestycji finansowanej z pożyczki.

# Pożyczka na dostępność dla przedsiębiorców

**Szczegóły na stronie:**

<https://www.bgk.pl/produkty/pozyczka-na-dostepnosc-dla-przedsiębiorców>



**Fundusze Europejskie**

Pożyczka na dostępność dla przedsiębiorców

Wspieramy firmy  
w zwiększaniu dostępności



# Pożyczka na rozwój turystyki



Pomoc Techniczna  
dla Funduszy Europejskich



Rzeczpospolita  
Polska

Dofinansowane przez  
Unię Europejską



# Pożyczka na rozwój turystyki

## Na jaki cel?

Pożyczkę na rozwój turystyki można przeznaczyć na sfinansowanie inwestycji, związanej z:

- rozbudową przedsiębiorstwa prowadzącą do wprowadzenia na rynek nowych lub ulepszonych produktów lub usług,
- dokonaniem zasadniczych zmian w działalności, które skutkują wprowadzeniem na rynek nowych lub ulepszonych produktów lub usług,
- inwestycjami w nowe wyposażenie i sprzęt.



Fundusze Europejskie  
dla Polski Wschodniej



Pomoc Techniczna  
dla Funduszy Europejskich



Rzeczpospolita  
Polska

Dofinansowane przez  
Unię Europejską



# Pożyczka na rozwój turystyki

Inwestycja może dotyczyć m.in. takich obszarów jak:

- obiekty noclegowe,
- obiekty gastronomiczne,
- infrastruktura sportowo-rekreacyjna,
- infrastruktura turystyki zdrowotnej,
- infrastruktura kultury i rozrywki,
- transport turystyczny, organizacja turystyki i pośrednictwo turystyczne,
- ekologiczne produkty,
- produkty regionalne i tradycyjne, w tym także wzornictwo przemysłowe,
- przywracanie tradycyjnych zawodów – rękodzieło i rzemiosło,
- inne inwestycje w branżach pokrewnych, polegające na poszerzeniu oferty, podniesieniu jakości usług świadczonych bezpośrednio dla turystów.

# Pożyczka na rozwój turystyki

## Dla kogo?

O pożyczkę na rozwój turystyki mogą wnioskować MŚP, które:

- działają w branży turystycznej i pokrewnych, a których działalność wpisuje się w rodzaje działalności o określonych kodach PKD.
- zamierzają realizować inwestycje na obszarze **makroregionu Polski Wschodniej**

Kwota: do **1 mln zł**

Oprocentowanie: **2%** w skali roku

Okres spłaty: do 7 lat

Karencja w spłacie: do 12 miesięcy

Szczegóły: <https://www.bgk.pl/produkty/pozyczka-na-rozwoj-turystyki>



# Instrumenty Finansowe Programów Unii Europejskiej



Pomoc Techniczna  
dla Funduszy Europejskich



Rzeczpospolita  
Polska

Dofinansowane przez  
Unię Europejską



# Instrumenty Finansowe Programów Unii Europejskiej

- Krajowy Punkt Kontaktowy ds. Instrumentów Finansowych Programów Unii Europejskiej obsługuje wszystkie programy UE, w których uwzględnione zostały instrumenty finansowe dla przedsiębiorców.
- Szczegóły: <https://instrumentyfinansoweue.gov.pl/>
- Są to:
  - **Program InvestEU**  
<https://instrumentyfinansoweue.gov.pl/finansowanie-dla-beneficjentow/>
  - Program UE na rzecz badań i innowacji na lata 2021–2027 Horyzont Europa.





## Inne możliwości wsparcia firm

# Horyzont Europa

Program Ramowy Unii Europejskiej Horyzont Europa jest **największym w historii UE programem w zakresie badań naukowych i innowacji**.

W ciągu 7 lat (2021–2027) na nowatorskie badania i innowacyjne rozwiązania przeznaczone zostanie ponad 93 mld euro. Program wielonarzędziowo implementuje kluczowe polityki UE, takie jak Europejski Zielony Ład czy Europa na miarę ery cyfrowej.

O środki mogą się starać podmioty różnego typu: jednostki naukowe, **firmy wszelkiej wielkości**, administracja różnego szczebla, jednostki pozarządowe.

Szczegóły: <https://www.kpk.gov.pl/horyzont-europa>

**Europejska Rada ds. Innowacji** (*European Innovation Council – EIC*):

<https://www.kpk.gov.pl/horyzont-europa/innowacyjna-europa/eic>

**Europejski Instytut Innowacji i Technologii** (*European Institute of Innovation & Technology – EIT*):

<https://www.kpk.gov.pl/horyzont-europa/innowacyjna-europa/europejski-instytut-innowacji-i-technologii>

HORYZONT  
europa



Pomoc Techniczna  
dla Funduszy Europejskich



Rzeczpospolita  
Polska

Dofinansowane przez  
Unię Europejską



# Digital Europe

Program **Cyfrowa Europa** koncentruje się na strategicznych obszarach, takich jak:

- sztuczna inteligencja
- cyberbezpieczeństwo
- zaawansowane umiejętności cyfrowe
- wykorzystanie technologii cyfrowych w gospodarce i administracji
- półprzewodniki

Jego głównym celem jest wzmocnienie zdolności cyfrowych Unii Europejskiej.

Szczegóły: <https://www.kpk.gov.pl/inne-programy/program-cyfrowa-europa>



# Fundusze Norweskie

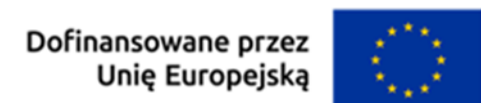
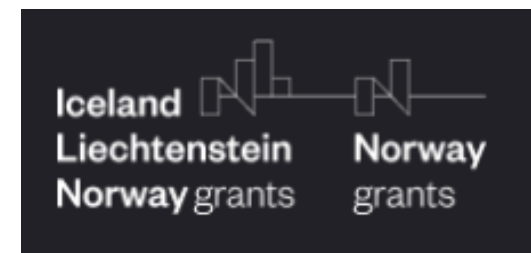
Fundusze, które **Islandia, Liechtenstein, Norwegia** (Państwa-Darczyńcy) przeznaczają na rozwój 15 krajów UE (Państwa-Beneficjenci), w tym Polski.

Składają się na nie:

- Norweski Mechanizm Finansowy,
- Mechanizm Finansowy Europejskiego Obszaru Gospodarczego.

Cele poszczególnych krajów muszą mieścić się w trzech priorytetach:

- Zielona transformacja Europy,
- Demokracja, praworządność i prawa człowieka,
- Włączenie społeczne i odporność.



# Fundusze Norweskie

	<b>Program</b>	<b>Operator</b>	<b>Kwota</b>
	Badania Stosowane i Innowacje	Narodowe Centrum Badań i Rozwoju	80 mln euro
	Badania Podstawowe	Narodowe Centrum Nauki	60 mln euro
	Rozwój Lokalny	Ministerstwo Funduszy i Polityki Regionalnej	168 mln euro
	Zielona Przedsiębiorczość i Innowacje	Polska Agencja Rozwoju i Przedsiębiorczości	55 mln euro
	Sprawiedliwość	Ministerstwo Sprawiedliwości	60 mln euro
	Sprawy Wewnętrzne	Ministerstwo Spraw Wewnętrznych i Administracji	70 mln euro
	Zielona Transformacja	Ministerstwo Klimatu i Środowiska	160 mln euro
	Kultura	Ministerstwo Kultury i Dziedzictwa Narodowego	90 mln euro

Szczegóły: <https://eeagrants.org/pl/poland>

# Info

Punkt Informacyjny  
Funduszy Europejskich

## Źródła informacji o Funduszach Europejskich



Pomoc Techniczna  
dla Funduszy Europejskich



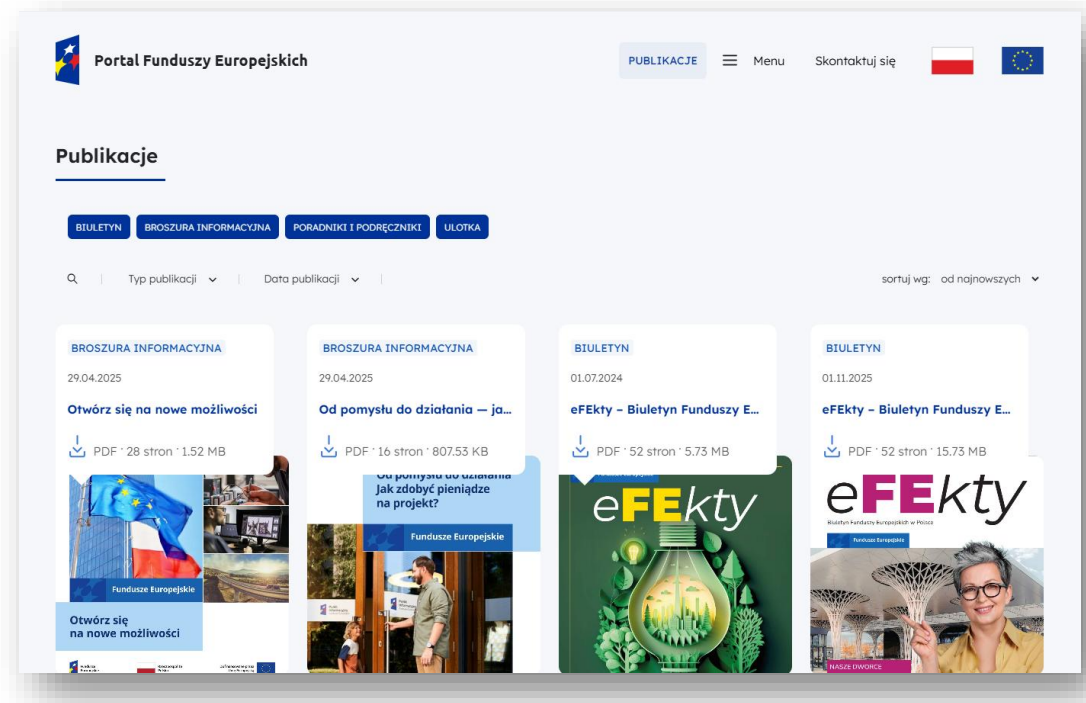
Rzeczpospolita  
Polska

Dofinansowane przez  
Unię Europejską



# Portal Funduszy Europejskich: [www.funduszeuropejskie.gov.pl](http://www.funduszeuropejskie.gov.pl)

- informacje w formie **instrukcji i poradników**
- **wyszukiwarka szkoleń i konferencji** na temat funduszy
- **lista ogłoszeń o naborach wniosków,**
- **dokumenty i publikacje** informacyjne o środkach europejskich
- **dane kontaktowe Punktów Informacyjnych Funduszy Europejskich**
- informacje o **efektach Funduszy Europejskich** oraz dane o projektach, które otrzymały dofinansowanie z Funduszy Europejskich



# Polub profil CPE na FB i otrzymuj na bieżąco informacje o Funduszach Europejskich



Pomoc Techniczna dla Funduszy Europejskich

Rzeczpospolita Polska

Dofinansowane przez Unię Europejską

**Centrum Projektów Europejskich**  
3,3 tys. obserwujący • 330 obserwowanych

Posty Informacje Rolki Zdjęcia

**Prezentacja**

Strona · Organizacja rządowa

Puławska 180, Warsaw, Poland

Centrum Projektów Europejskich  
22 godz. · ⚙️

Już jutro rusza nabór dla POZ-ów ! ... Wyświetl więcej



Pomoc Techniczna  
dla Funduszy Europejskich



Rzeczpospolita  
Polska

Dofinansowane przez  
Unię Europejską





**Punkt Informacyjny  
Funduszy Europejskich**



**Dziękuję za uwagę !**

**Aleksandra Warda**

**Centralny Punkt Informacyjny Funduszy Europejskich**

**w Warszawie**

**ul. Puławska 180**

**22 626 06 32/33; 22 378 31 77**

**[punktinformacyjny@cpe.gov.pl](mailto:punktinformacyjny@cpe.gov.pl)**

**@centrumprojektoweuropejskich**



**Pomoc Techniczna  
dla Funduszy Europejskich**



**Rzeczpospolita  
Polska**

**Dofinansowane przez  
Unię Europejską**

